



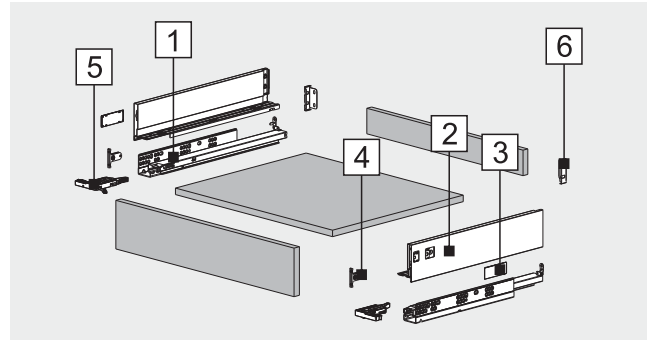
# gavetas

Gaveta UHO	03
Gaveta ECOBOX	08.1
Gavetas sob pia	09
Gavetas externas	10
Gavetas internas	13
Corrediças	15
Organizadores	18
Acessórios	44
Mantas antiderrapantes	46



### ■ Gaveta externa com altura 80 mm

- Extração total com amortecimento integrado;
- Design elegante, com paredes retangulares de 13mm.
- movimentos extremamente suaves e fácil montagem;
- Corrediças invisíveis com capacidade de carga de 30 kg;
- Ajuste fácil nas 3 dimensões;
- Adaptável para gavetas com qualquer medida mais alta.
- Material: aço com revestimento epoxi na cor Cinza Orion



#### Kit básico



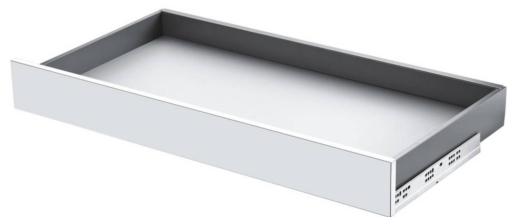
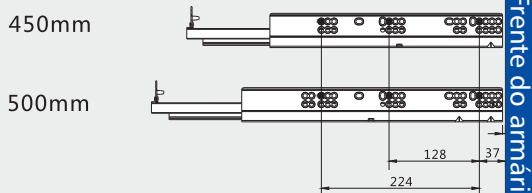
Softclosing	Profundidade	Prof. Interna	Prof. Mínima	Altura Mínima
43100-UHO	450 mm	440 mm	455 mm	115 mm
43101-UHO	500 mm	490 mm	505 mm	115 mm



NOVO Sistema Toque	Profundidade	Prof. Interna	Prof. Mínima	Altura Mínima
43100-T-UHO	450 mm	440 mm	455 mm	115 mm
43101-T-UHO	500 mm	490 mm	505 mm	115 mm

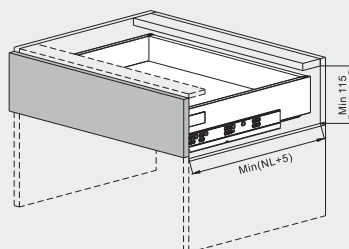
### Instalação das Corrediças

#### Comprimento Nominal



### Espaço necessário

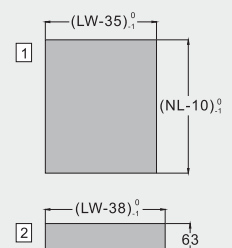
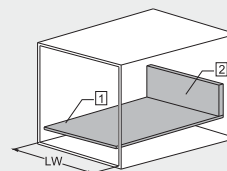
NL: comprimento nominal



### Medidas para corte

NL: comprimento nominal

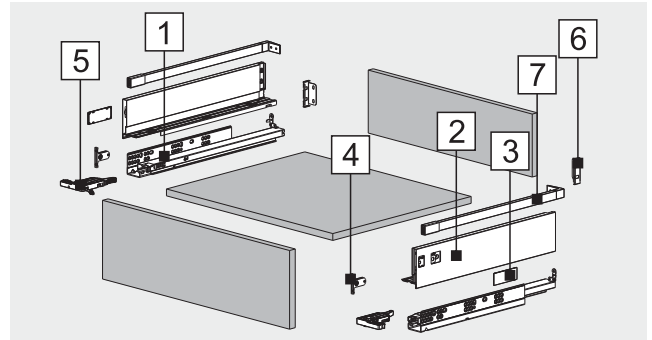
LW: largura interna do gabinete



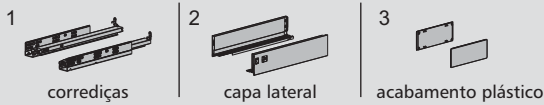


### Gaveta externa com altura flexível

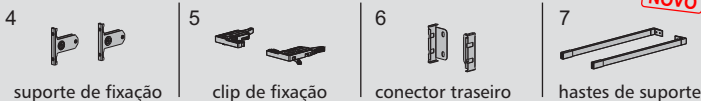
- Extração total com fechamento suave e amortecimento integrado;
- Design elegante, movimentos suaves e fácil montagem;
- Qualquer altura possível (utilizando hastes de suporte);
- Corrediças invisíveis com capacidade de carga de 30 kg;
- Material: aço com revestimento em epóxi; cor cinza orion
- Ajuste fácil nas 3 dimensões;



#### Kit básico



Softclosing	Profundidade	Prof. Interna	Prof. Mínima
43150-UHO	450 mm	440 mm	455 mm
43151-UHO	500 mm	490 mm	505 mm

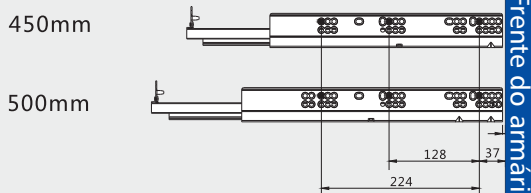


**NOVO**

Sistema Toque	Profundidade	Prof. Interna	Prof. Mínima
43150-T-UHO	450 mm	440 mm	455 mm
43151-T-UHO	500 mm	490 mm	505 mm

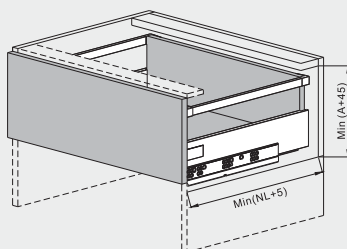
### Instalação das Corrediças

#### Comprimento Nominal



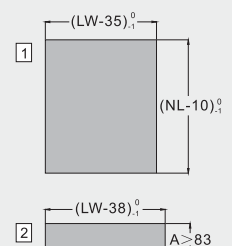
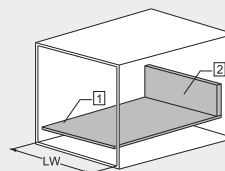
### Espaço necessário

NL: comprimento nominal



### Medidas para corte

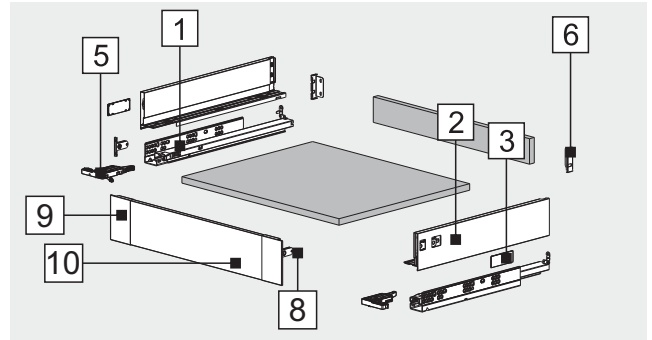
NL: comprimento nominal  
LW: largura interna do gabinete



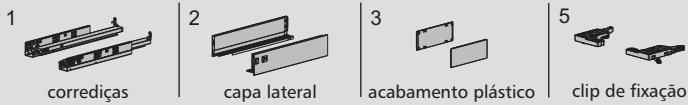


### Altura 80 mm - Perfil Frontal em alumínio

- Extração total com amortecimento integrado;
- Design elegante, com paredes retangulares de 13mm.
- Movimentos extremamente suaves e fácil montagem e ajuste 3-D
- Corrediças invisíveis com capacidade de carga de 30 kg;
- Qualquer altura possível utilizando hastes laterais de suporte (separadores aplicáveis conforme página GA14);
- Material: aço com revestimento epoxi na cor Cinza Orion



#### Kit básico



Softclosing	Profundidade	Prof. Interna	Prof. Mínima
43200-UHO	450 mm	440 mm	455 mm
43201-UHO	500 mm	490 mm	505 mm

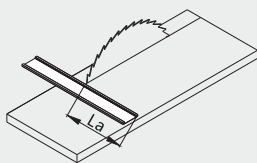


**NOVO**

Sistema Toque	Profundidade	Prof. Interna	Prof. Mínima
43200-T-UHO	450 mm	440 mm	455 mm
43201-T-UHO	500 mm	490 mm	505 mm

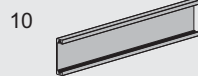
### Instrução para corte

#### Corte do painel frontal em alumínio

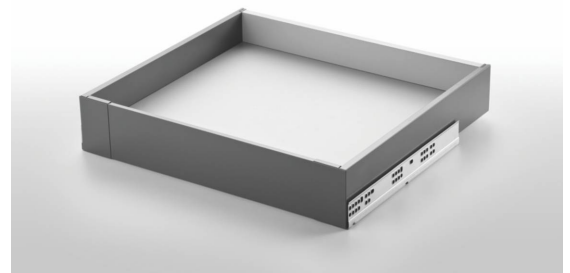


$La = (LW - 134) \cdot 1$   
LW: largura interna do gabinete

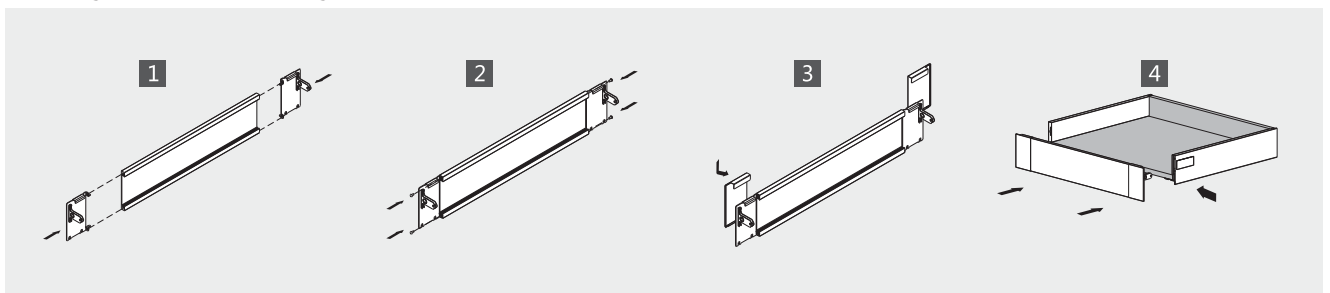
#### Perfil frontal p/ gaveta interna



Código	Comprimento
43301-UHO-800	800 mm
43301-UHO-1200	1200 mm



### Instrução para instalação





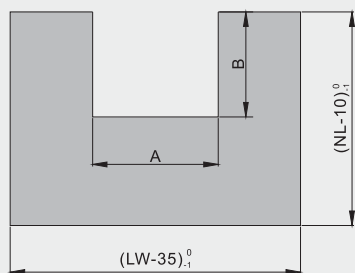
### ■ Altura 80mm - Gavetas sob a pia

- A ser usado em conjunto com o nosso kit de gaveta 80/450mm, código 43100-UHO ou 43100-T-UHO
- Várias larguras disponíveis;
- Para alturas de gaveta 80mm, profundidade 450mm;
- Solução prática, acompanhando o design «clean» UHO com excelente relação custo/benefício
- Material: aço com revestimento em epóxi na cor Orion



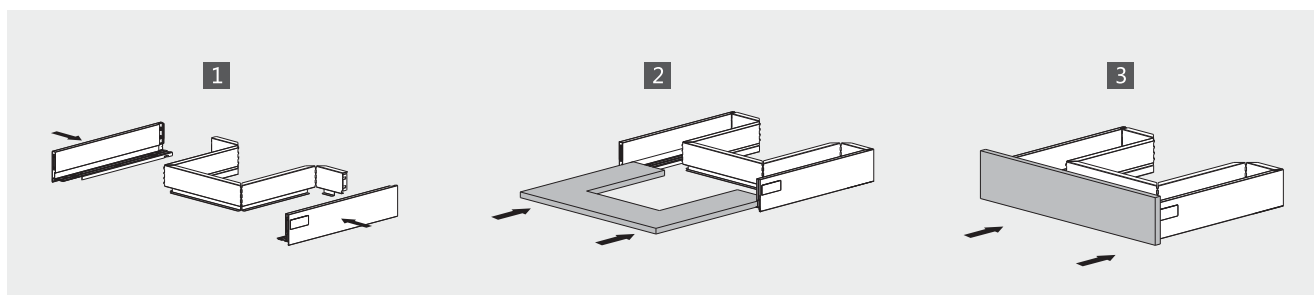
Código	Largura	Profundidade	Prof. Interna	Prof. Mínima	Altura Mínima	Acabamento
<b>43307-UHO-800</b>	800 mm	450 mm	440 mm	455 mm	115 mm	cinza orion
<b>43307-UHO-900</b>	900 mm	450 mm	440 mm	455 mm	115 mm	cinza orion
<b>43307-UHO-1000</b>	1000 mm	450 mm	440 mm	455 mm	115 mm	cinza orion
<b>43307-UHO-1200</b>	1200 mm	450 mm	440 mm	455 mm	115 mm	cinza orion

### Medidas para corte - painel inferior de 16 mm



Medidas para lateral do armário com 18mm								
Largura gabinete (LW)	800mm		900mm		1000mm		1200mm	
Comprimento nominal (NL)	A	B	A	B	A	B	A	B
450mm	477mm	303mm	577mm	303mm	577mm	303mm	777mm	303mm

### Instrução para instalação

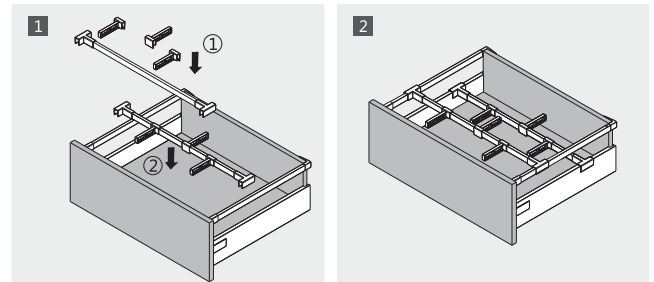




### Organizador com Hastes em gavetas altas

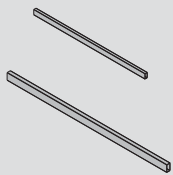
- Com perfil retangular, mantendo a linguagem formal das laterais
- Facilidade de aplicação
- Flexibilidade de aplicação, sempre adaptável ao conteúdo
- 2 alturas disponíveis em cada gaveta.
- Material: aço com revestimento em epóxi; cor cinza orion
- Design minimalista e elegante

#### Montagem



#### Hastes Separadoras

haste de alumínio



Código

**43240-UHO-800**

Medidas

800x20x10 mm  
para gavetas até 800mm

**43240-UHO-1200**

1200x20x10 mm  
para gavetas até 1200mm

#### Suportes e Divisores

clipe suporte



Código

**43241-UHO**

Unidade

Par

clipe separador



**43242-UHO**

Peça



### Organizador de talheres extensível

- Dois códigos para todas as medidas por causa da extensibilidade
- Facilidade de aplicação. Nenhuma confecção necessária
- Design nobre em acabamento madeira, padrão: Mocca
- Adaptável tanto em laterais inclinadas quanto retas
- Para gavetas com profundidade a partir de 450mm
- Estes módulos só podem ser utilizados no modelo de Gavetas Externas

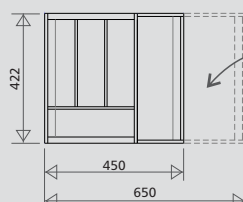


Código

**43520**

Medidas

Organizador para gavetas  
de 450 até 650mm



esta área é ajustável para  
qualquer medida,  
entre 450 e 650mm

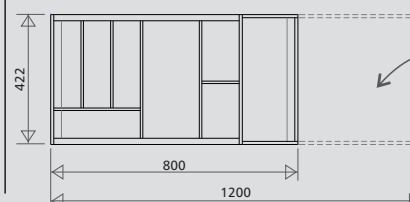


Código

**43521**

Medidas

Organizador para gavetas  
de 800 até 1200mm



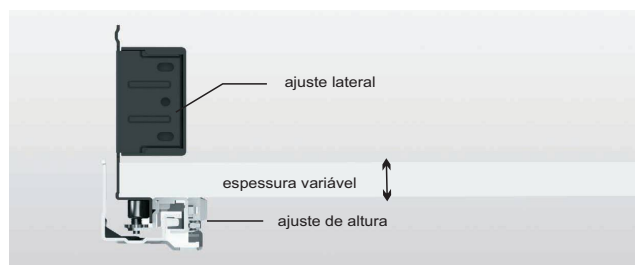
esta área é ajustável para  
qualquer medida,  
entre 800 e 1200mm



### ■ Conceito minimalista, leve e elegante

- ECONômico no espaço. Cerca de 800cm<sup>3</sup> mais espaço. Um argumento forte, principalmente em gavetas de pouca profundidade (banheiros).
- ECONômico no material e assim nos custos do orçamento.
- ECONômico no peso, aumentando as capacidades.
- ECOLógico na sua produção.
- Corrediças invisíveis com extração TOTAL com opção de amortecimento ou abertura toque (touch to open).
- Disponível para as alturas 80 e 150mm e profundidades 300mm, 450mm e 500mm.

Disponível nas cores "Branco" e "MoCCA".



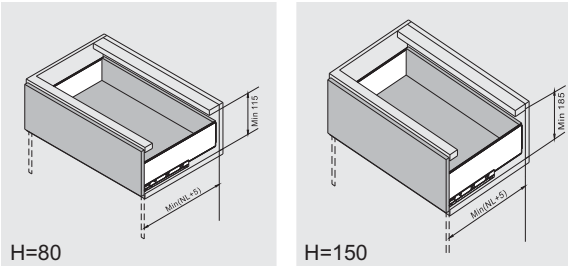




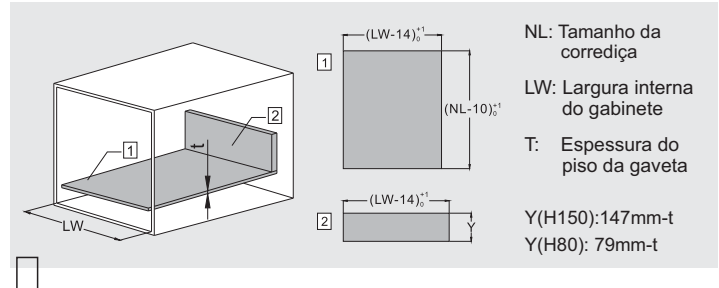
Softclosing	Altura	Profundidade	Base da gav.	Prof. Mínima	Altura Mínima
43323-8-300-M	80 mm	300 mm	290 mm	305 mm	115 mm
43323-8-300-W	80 mm	300 mm	290 mm	305 mm	115 mm
43323-8-450-M	80 mm	450 mm	440 mm	455 mm	115 mm
43323-8-450-W	80 mm	450 mm	440 mm	455 mm	115 mm
43323-8-500-M	80 mm	500 mm	490 mm	505 mm	115 mm
43323-8-500-W	80 mm	500 mm	490 mm	505 mm	115 mm
43323-15-300-M	150 mm	300 mm	290 mm	305 mm	185 mm
43323-15-300-W	150 mm	300 mm	290 mm	305 mm	185 mm
43323-15-450-M	150 mm	450 mm	440 mm	455 mm	185 mm
43323-15-450-W	150 mm	450 mm	440 mm	455 mm	185 mm
43323-15-500-M	150 mm	500 mm	490 mm	505mm	185 mm
43323-15-500-W	150 mm	500 mm	490 mm	505 mm	185 mm



Espaços necessários

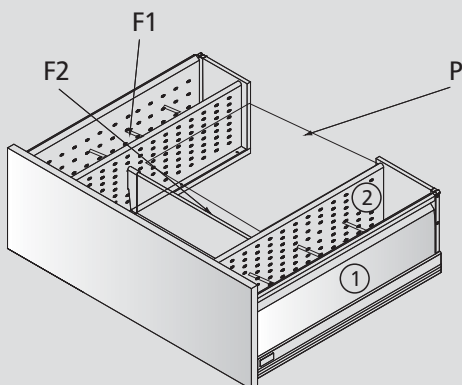


Tamanho de corte para base e fundo




Touch to Open	Altura	Profundidade	piso da gav.	Prof. Mínima	Altura Mínima
43324-8-300-M	80 mm	300 mm	290 mm	305 mm	115 mm
43324-8-300-W	80 mm	300 mm	290 mm	305 mm	115 mm
43324-8-450-M	80 mm	450 mm	440 mm	455 mm	115 mm
43324-8-450-W	80 mm	450 mm	440 mm	455 mm	115 mm
43324-8-500-M	80 mm	500 mm	490 mm	505 mm	115 mm
43324-8-500-W	80 mm	500 mm	490 mm	505 mm	115 mm
43324-15-300-M	150 mm	300 mm	290 mm	305 mm	185 mm
43324-15-300-W	150 mm	300 mm	290 mm	305 mm	185 mm
43324-15-450-M	150 mm	450 mm	440 mm	455 mm	185 mm
43324-15-450-W	150 mm	450 mm	440 mm	455 mm	185 mm
43324-15-500-M	150 mm	500 mm	490 mm	505mm	185 mm
43324-15-500-W	150 mm	500 mm	490 mm	505 mm	185 mm





F1 - O comprimento equivale à largura interna entre o perfil dupla camada e o perfil de separação central menos 25 mm  
F2 - O comprimento equivale à largura interna entre os dois perfis de separação central menos 25 mm  
P - Espaço para a pia

## Gaveta sob a pia

O espaço sob a pia é sempre ignorado e seu uso aumenta efetivamente a área de armazenamento. É perfeito para manter os produtos armazenados em ordem.

Capacidade de carga: 40 kg

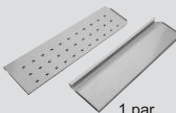
Disponível para gavetas com profundidade

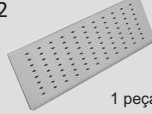
450 mm e com largura de até 1200 mm.

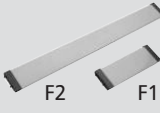
Devem ser usados com gavetas silenciosas cód. 43120

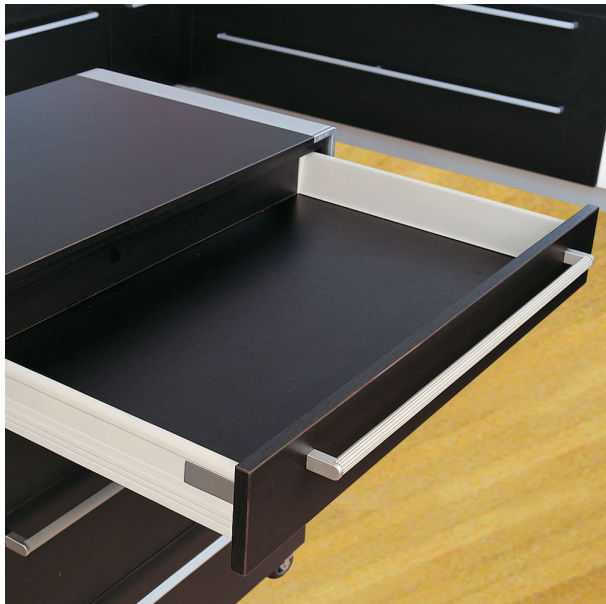
### Gaveta completa

Código	Quant.	Acabamento
<b>43310-IL</b>	1 conjunto	Aço Inox

1	Perfil lateral de dupla camada	Código	Prof. da gaveta	Acabamento
1 par		<b>43303</b>	203-450 mm	Cinza claro
		<b>43303-IL</b>	203-450 mm	Inox look

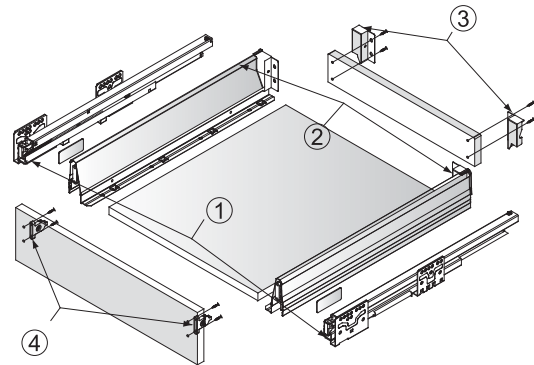
2	Perfil de separação central	Código	Prof. da gaveta	Acabamento
1 peça		<b>43304</b>	450 mm	Cinza claro
		<b>43304-IL</b>	450 mm	Inox look

	Perfil de separação transversal	Código	Medida	Acabamento
		<b>43305</b>	200 m	Cinza claro
		<b>43306</b>	800 m	Cinza claro
		<b>43305-IL</b>	200 m	Inox look
		<b>43306-IL</b>	800 m	Inox look

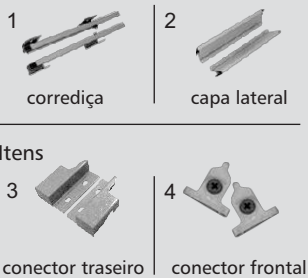


■ **Altura 73 mm**

- Capacidade de carga: 30 Kg
- Corrediças com soft closing integrado
- Ajuste fácil nas 3 dimensões
- Deslizamento silencioso e sincronizado
- Extração total
- Fácil montagem / desmontagem da gaveta



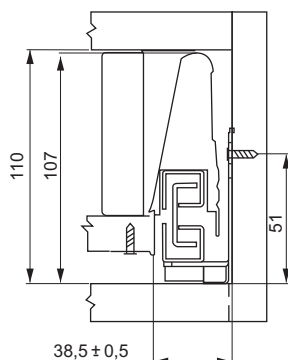
Kit básico



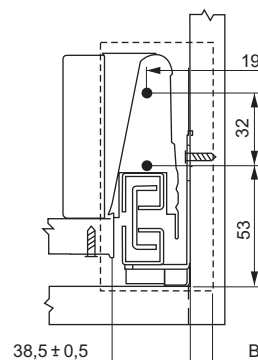
Código

Inox Look	Profundidade	Prof. Interna	Prof. Mínima	Altura Mínima
<b>43097-ILN</b>	300 mm	274 mm	305 mm	110 mm
<b>43098-ILN</b>	350 mm	324 mm	355 mm	110 mm
<b>43099-ILN</b>	400 mm	374 mm	405 mm	110 mm
<b>43100-ILN</b>	450 mm	424 mm	455 mm	110 mm
<b>43101-ILN</b>	500 mm	474 mm	505 mm	110 mm
<b>43102-ILN</b>	550 mm	524 mm	555 mm	110 mm

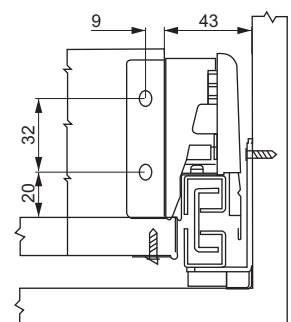
Medidas internas do gabinete



Medidas para montagem do painel frontal



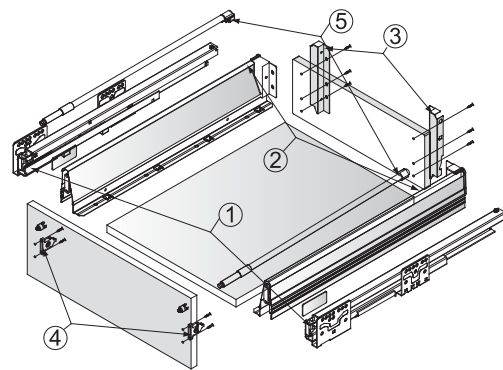
Medidas para montagem do painel traseiro



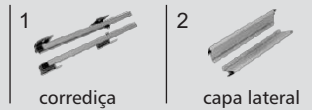


■ **Altura 147 mm**

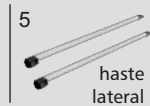
- Capacidade de carga: 30 Kg
- Corrediças com soft closing integrado
- Ajuste fácil nas 3 dimensões
- Deslizamento silencioso e sincronizado
- Extração total
- Fácil montagem / desmontagem da gaveta



Kit básico



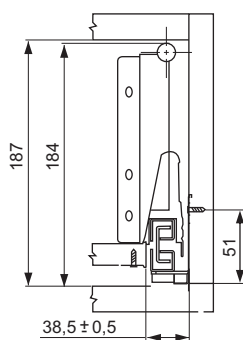
Itens



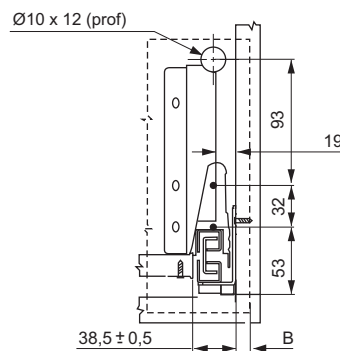
Código

Inox Look	Profundidade	Prof. Interna	Prof. Mínima	Altura Mínima
<b>43107-ILN</b>	300 mm	274 mm	305 mm	187 mm
<b>43108-ILN</b>	350 mm	324 mm	355 mm	187 mm
<b>43109-ILN</b>	400 mm	374 mm	405 mm	187 mm
<b>43110-ILN</b>	450 mm	424 mm	455 mm	187 mm
<b>43111-ILN</b>	500 mm	474 mm	505 mm	187 mm
<b>43112-ILN</b>	550 mm	524 mm	555 mm	187 mm

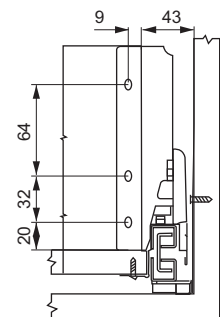
Medidas internas do gabinete



Medidas para montagem do painel frontal



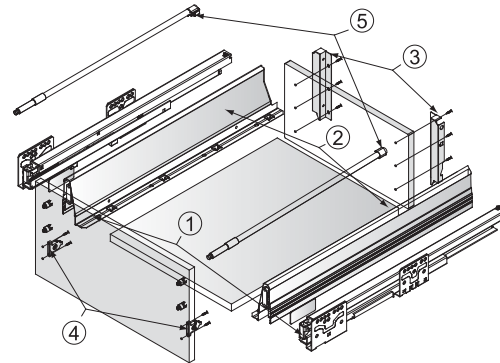
Medidas para montagem do painel traseiro



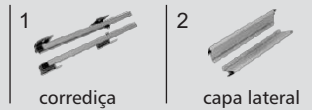


■ **Altura 189 mm**

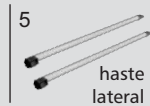
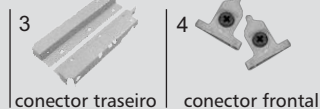
- Capacidade de carga: 30 Kg
- Corrediças com soft closing integrado
- Ajuste fácil nas 3 dimensões
- Deslizamento silencioso e sincronizado
- Extração total
- Fácil montagem / desmontagem da gaveta



Kit básico



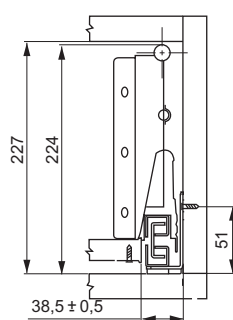
Itens



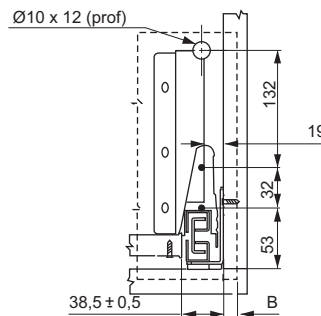
Código

Inox Look	Profundidade	Prof. Interna	Prof. Mínima	Altura Mínima
<b>43117-ILN</b>	300 mm	274 mm	305 mm	227 mm
<b>43118-ILN</b>	350 mm	324 mm	355 mm	227 mm
<b>43119-ILN</b>	400 mm	374 mm	405 mm	227 mm
<b>43120-ILN</b>	450 mm	424 mm	455 mm	227 mm
<b>43121-ILN</b>	500 mm	474 mm	505 mm	227 mm
<b>43122-ILN</b>	550 mm	524 mm	555 mm	227 mm

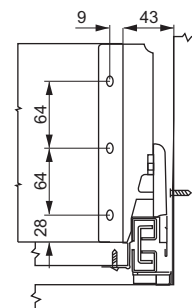
Medidas internas do gabinete



Medidas para montagem do painel frontal



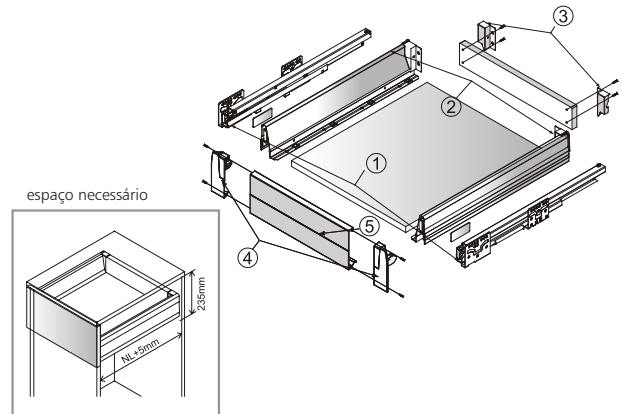
Medidas para montagem do painel traseiro



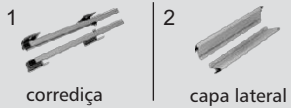


### ■ Altura 73 mm

- Capacidade de carga: 30 Kg
- Corrediças com soft closing integrado
- Ajuste fácil nas 3 dimensões
- Deslizamento silencioso e sincronizado
- Extração total
- Fácil montagem / desmontagem da gaveta



#### Kit básico



#### Itens



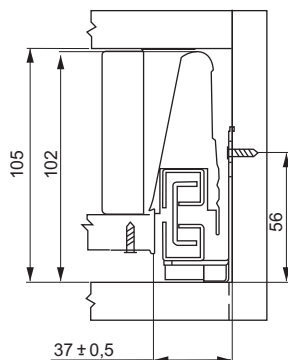
#### Código

Inox Look	Profundidade	Prof. Interna	Prof. Mínima	Altura Mínima
<a href="#">43197-ILN</a>	300 mm	274 mm	305 mm	110 mm
<a href="#">43198-ILN</a>	350 mm	324 mm	355 mm	110 mm
<a href="#">43199-ILN</a>	400 mm	374 mm	405 mm	110 mm
<a href="#">43200-ILN</a>	450 mm	424 mm	455 mm	110 mm
<a href="#">43201-ILN</a>	500 mm	474 mm	505 mm	110 mm
<a href="#">43202-ILN</a>	550 mm	524 mm	555 mm	110 mm

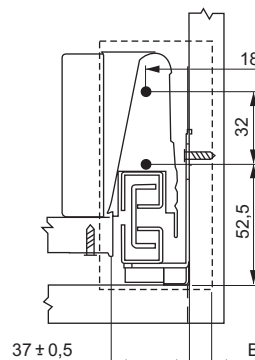
5	Inox look	largura (mm)
	<a href="#">43300-IL</a>	600
	<a href="#">43301-IL</a>	800
* perfil frontal	<a href="#">43302-IL</a>	1085

\* Para serem cortados de acordo com a largura da gaveta

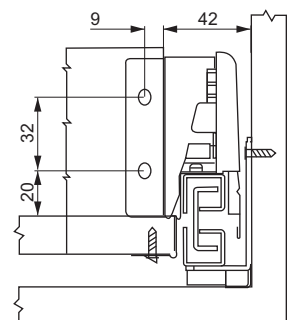
#### Medidas internas do gabinete



#### Medidas para montagem do painel frontal



#### Medidas para montagem do painel traseiro

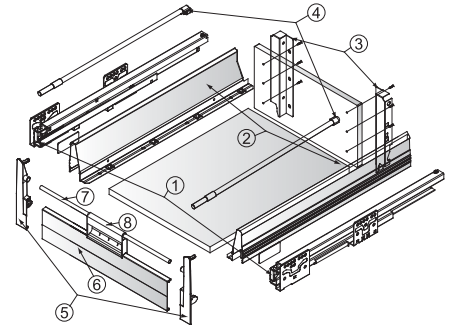
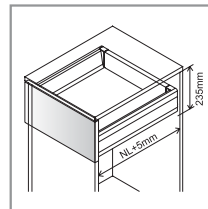




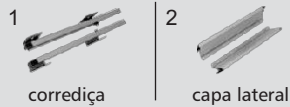
### ■ Altura 189 mm

- Capacidade de carga: 30 Kg
- Corrediças com soft closing integrado
- Ajuste fácil nas 3 dimensões
- Deslizamento silencioso e sincronizado
- Extração total
- Fácil montagem / desmontagem da gaveta

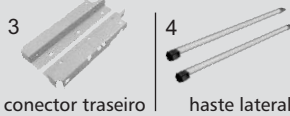
espaço necessário



#### Kit básico



#### Itens



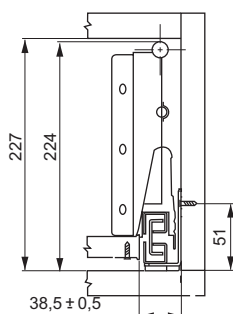
#### Código

Inox Look	Profundidade	Prof. Interna	Prof. Mínima	Altura Mínima
<b>43217-ILN</b>	300 mm	274 mm	305 mm	227 mm
<b>43218-ILN</b>	350 mm	324 mm	355 mm	227 mm
<b>43219-ILN</b>	400 mm	374 mm	405 mm	227 mm
<b>43220-ILN</b>	450 mm	424 mm	455 mm	227 mm
<b>43221-ILN</b>	500 mm	474 mm	505 mm	227 mm
<b>43222-ILN</b>	550 mm	524 mm	555 mm	227 mm

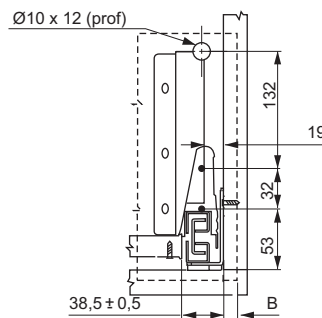


\* Para serem cortados de acordo com a largura da gaveta

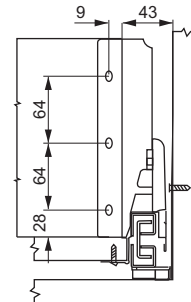
#### Medidas internas do gabinete



#### Medidas para montagem do painel frontal



#### Medidas para montagem do painel traseiro





■ **Soft closing PRECISION / Gatilho 3D**

- Corredeça invisível sincronizada
- Extração total
- Mecanismo de fechamento suave
- Capacidade de carga: 30 kg
- Montagem simples
- Tamanhos: de 300 a 550
- Material: Aço zincado
- A embalagem contém 1 kit



Com mecanismo especial de sincronização que coordena o movimento nos dois lados, também em gavetas largas.

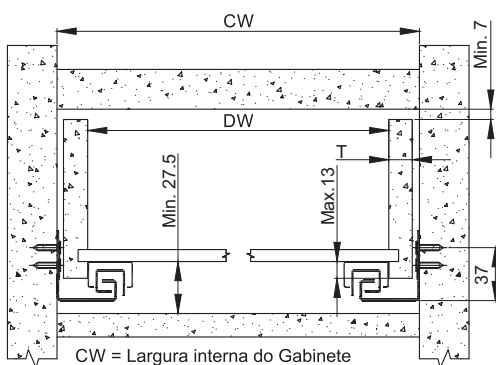
Código	Comprimento da corredeça	Profundidade mínima do gabinete
44060	300 mm	305 mm
44065	350 mm	355 mm
44070	400 mm	405 mm
44075	450 mm	455 mm
44080	500 mm	505 mm
44085	550 mm	555 mm



Corredeças com Pistão de Alumínio, que garante uma maior resistência contra variações de temperaturas e ação do tempo.

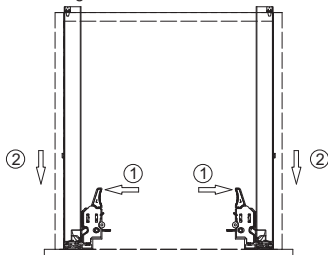


Gatilho 3D

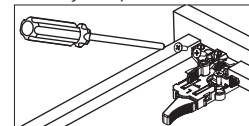


T	DW	Exemplo
≤16	=CW - 42 <sub>-1,5</sub>	CW= 564 e DW= 522-523.5
18	=CW - 46 <sub>-1,5</sub>	CW= 564 e DW= 518-519.5

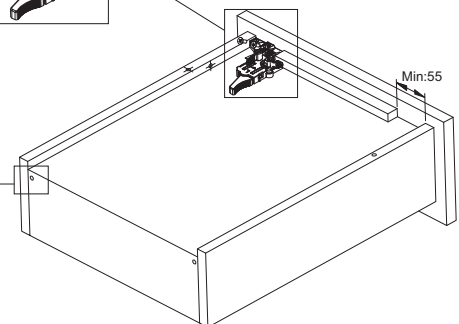
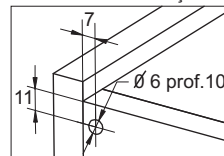
Desmontagem



Corredeças Clip-on



Para todas as Corredeças



DL= Comprimento da Gaveta  
NL= Comprimento Nominal







### Soft closing PRECISION / Trava

- Corredeira invisível sincronizada
- Extração total
- Mecanismo de fechamento suave
- Capacidade de carga: 30 kg
- Montagem simples
- Tamanhos: 300 / 450 / 500
- Material: Aço zincado
- A embalagem contém 1 kit

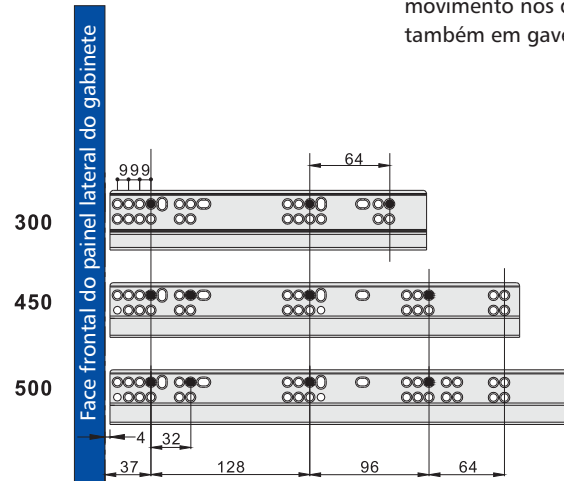


Com mecanismo especial de sincronização que coordena o movimento nos dois lados, também em gavetas largas.

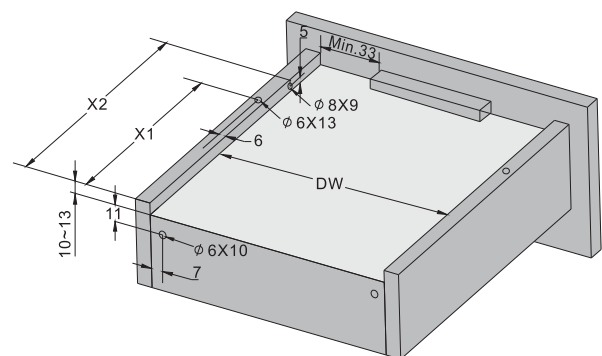
Código	Comprimento da corredeira	Profundidade mínima do gabinete
<b>43320-300</b>	300 mm	305 mm
<b>43320-450</b>	450 mm	455 mm
<b>43320-500</b>	500 mm	505 mm



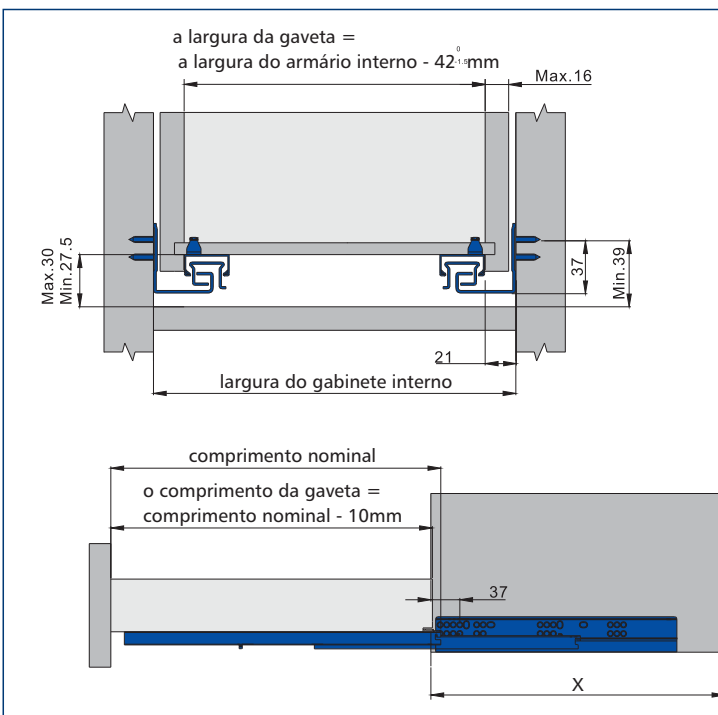
Corredeiras com Pistão de Alumínio, que garante uma maior resistência contra variações de temperaturas e ação do tempo.



Código	Comprimento nominal	X1	X2
43320-300	300 mm	230 mm	275 mm
43320-450	450 mm	335 mm	421 mm
43320-500	500 mm	360 mm	466 mm



a profundidade mínima do Gabinete Interno = comprimento nominal + 5mm

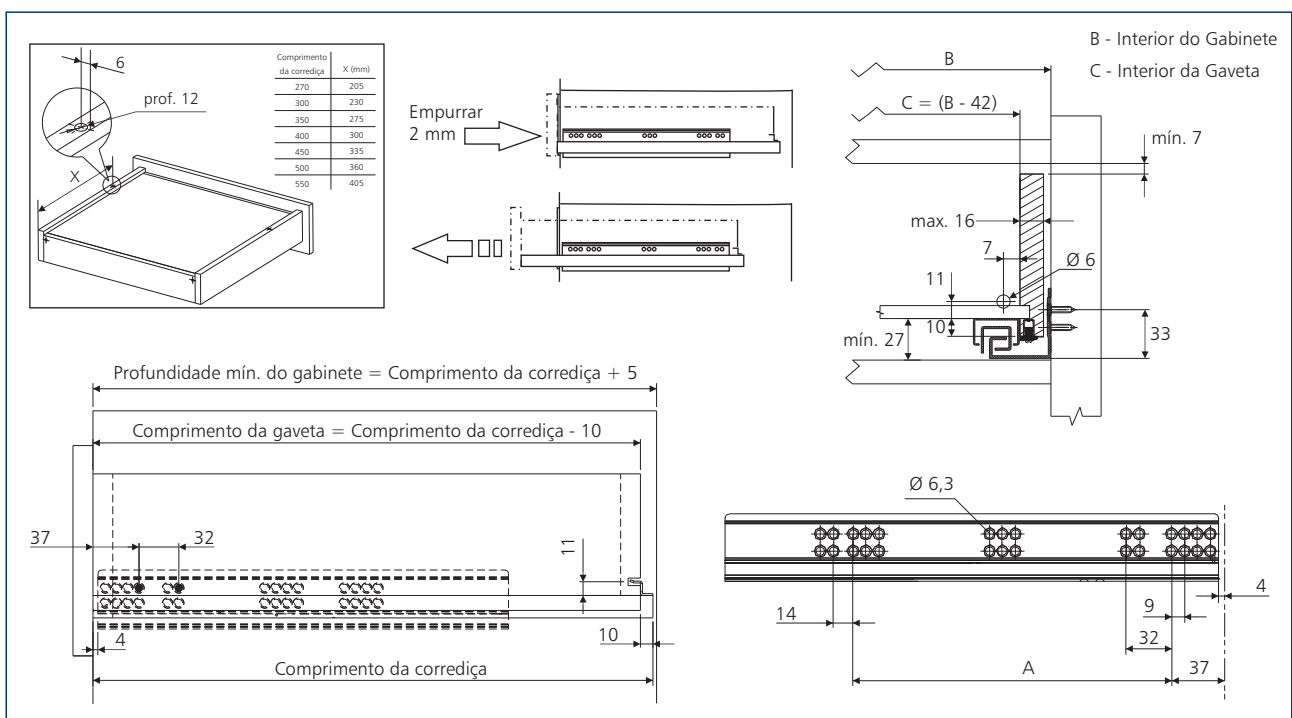




■ **Touch to open**

Abertura da gaveta com um toque  
Capacidade de carga: 30 kg  
Extração total  
Sistema de furação: 32 mm  
Material: Aço galvanizado  
Tamanhos: de 270 a 550 mm  
A embalagem contém 1 kit.

Código	Comprimento da corredeira	Profundidade da gaveta	Comprimento total estendido	Medida (A)
44227	270 mm	260 mm	285 mm	96 mm
44230	300 mm	290 mm	315 mm	128 mm
44235	350 mm	340 mm	365 mm	128 mm
44240	400 mm	390 mm	415 mm	128 mm
44245	450 mm	440 mm	465 mm	224 mm
44250	500 mm	490 mm	515 mm	224 mm
44255	550 mm	540 mm	565 mm	224 mm





### ■ Divisórias

Para configuração de espaçamento nos organizadores.  
É utilizado em lugar dos recipientes organizadores multifuncionais.

Código	Altura	Largura	Acabamento
43390	64 mm	95 mm	PP
43391	64 mm	185 mm	PP

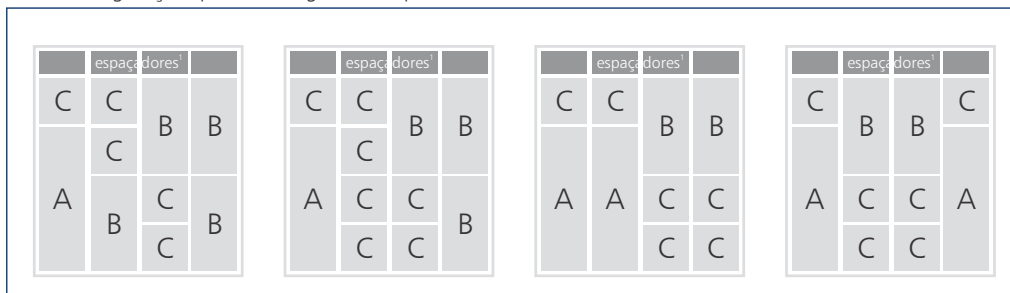
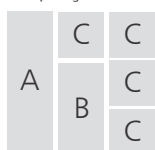
### ■ Organizadores multifuncionais

Sistema multifuncional de organizadores para gavetas.  
Flexibilidade de organização;  
Fácil instalação, sem uso de ferramentas;  
Diferentes modos de organização de acordo com a largura / profundidade da gaveta.

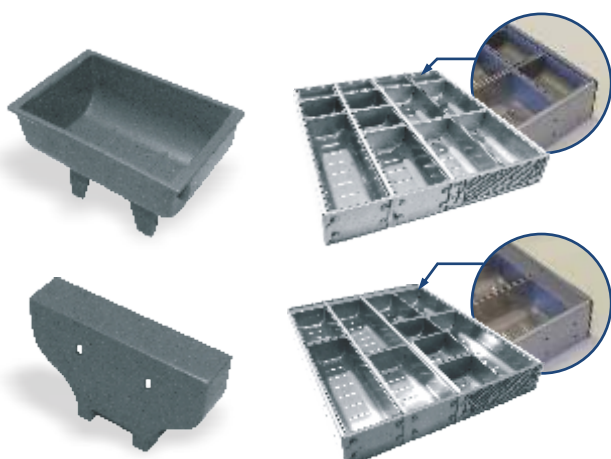
Código	Medidas	Acabamento
43500	88 x 88 mm (C)	Aço inox e PP
43501	88 x 176 mm (B)	Aço inox e PP
43502	88 x 264 mm (A)	Aço inox e PP

Várias configurações possíveis (alguns exemplos):

Proporções:



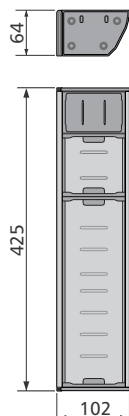
<sup>1</sup>Para um perfeito encaixe é necessária a utilização de espaçadores para completar os espaços vazios



### ■ Espaçadores

Para gavetas com profundidade de 450mm e 500mm.  
Proporcionam um encaixe perfeito para os organizadores multifuncionais eliminando qualquer folga residual.  
O item 43490, além de espaçador é também recipiente.

Código	Medida	Prof. Gaveta	Acabamento
43490	88 x 58 mm	450mm	PP
43491	88 x 19 mm	500 mm	PP



### ■ Módulo Base 01

Módulo lateral adaptador com 3 recipientes para gavetas de 450mm. (profundidade interna mínima=426mm)

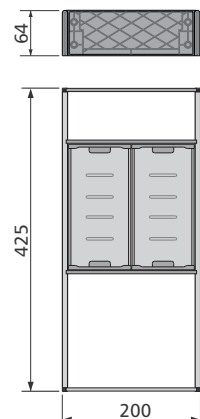
Código	Prof. da gaveta	Prof. x Larg.	Acabamento
43455-i	450 mm	425 x 102 mm	Aço Inox



### ■ Módulo Base 02a

Módulo lateral adaptador (200mm) com 6 recipientes para gavetas de 450mm. (profundidade interna mínima:426mm)

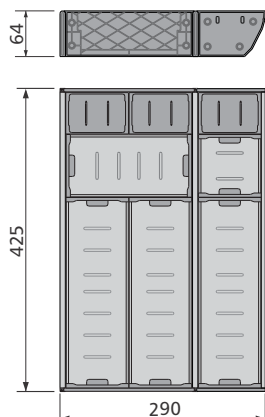
Código	Prof. da gaveta	Prof. x Larg.	Acabamento
43455-i-200a	450 mm	425 x 200 mm	Aço Inox



### ■ Módulo Base 02b

Módulo central (200mm) com 2 recipientes e 02 divisórias para gavetas de 450mm. (profundidade interna mínima:426mm)

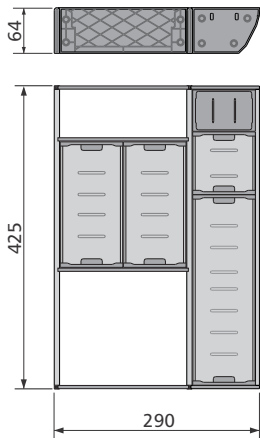
Código	Prof. da gaveta	Prof. x Larg.	Acabamento
43455-i-200b	450 mm	425 x 200 mm	Aço Inox



### ■ Módulo Base 03a

Módulo lateral adaptador (290mm) com 8 recipientes para gavetas de 450mm. (profundidade interna mínima:426mm)

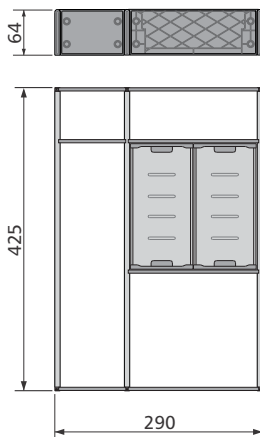
Código	Prof. da gaveta	Prof. x Larg.	Acabamento
43455-i-290a	450 mm	425 x 290 mm	Aço Inox



### ■ Módulo Base 03b

Módulo lateral adaptador (290mm) com 5 recipientes e 2 divisórias para gavetas de 450mm.  
(profundidade interna mínima:426mm)

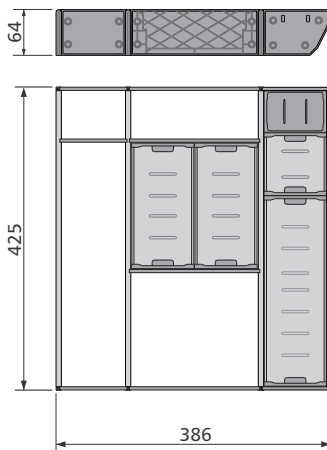
Código	Prof. da gaveta	Prof. x Larg.	Acabamento
<b>43455-i-290b</b>	450 mm	425 x 290 mm	Aço Inox



### ■ Módulo Base 03c

Módulo central (290mm) com 2 recipientes e 3 divisórias para gavetas de 450mm.  
(profundidade interna mínima:426mm)

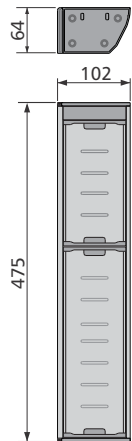
Código	Prof. da gaveta	Prof. x Larg.	Acabamento
<b>43455-i-290c</b>	450 mm	425 x 290 mm	Aço Inox



### ■ Módulo Base 04

Módulo (386mm) com 5 recipientes e 3 divisórias para gavetas de 450mm.  
(profundidade interna mínima:426mm)

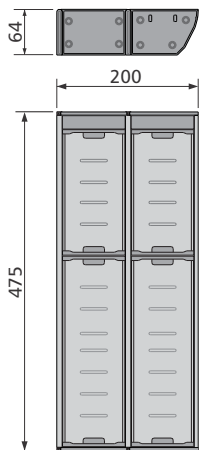
Código	Prof. da gaveta	Prof. x Larg.	Acabamento
<b>43455-i-386</b>	450 mm	425 x 386 mm	Aço Inox



### ■ Módulo Base 05

Módulo lateral adaptador com 2 recipientes para gavetas de 500mm. (profundidade interna mínima: 476mm)

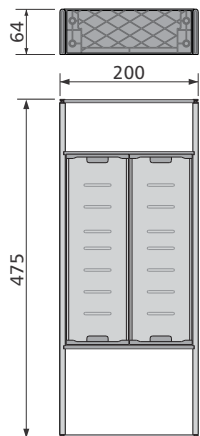
Código	Prof. da gaveta	Prof. x Larg.	Acabamento
<b>43456-i</b>	500 mm	475 x 102 mm	Aço Inox



### ■ Módulo Base 06a

Módulo lateral adaptador (200mm) com 4 recipientes para gavetas de 500mm. (profundidade interna mínima: 476mm)

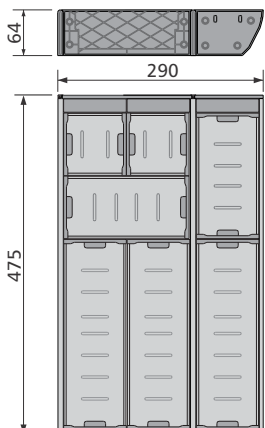
Código	Prof. da gaveta	Prof. x Larg.	Acabamento
<b>43456-i-200a</b>	500 mm	475 x 200 mm	Aço Inox



### ■ Módulo Base 06b

Módulo central (200mm) com 2 recipientes e 02 divisórias para gavetas de 500mm. (profundidade interna mínima: 476mm)

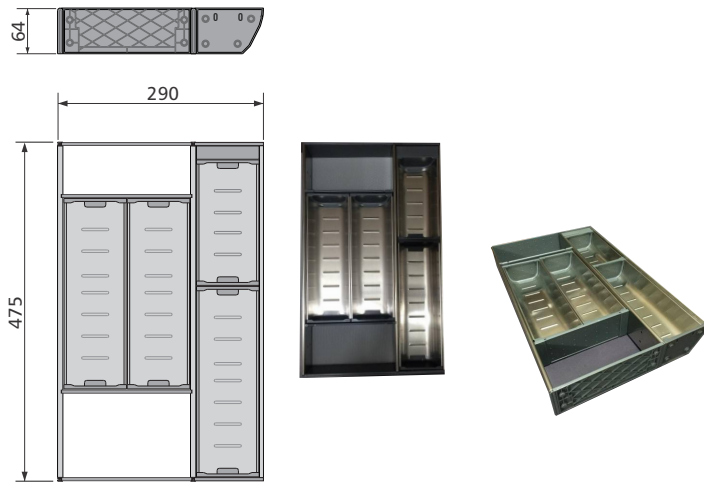
Código	Prof. da gaveta	Prof. x Larg.	Acabamento
<b>43456-i-200b</b>	500 mm	475 x 200 mm	Aço Inox



### ■ Módulo Base 07a

Módulo lateral adaptador (290mm) com 7 recipientes para gavetas de 500mm. (profundidade interna mínima: 476mm)

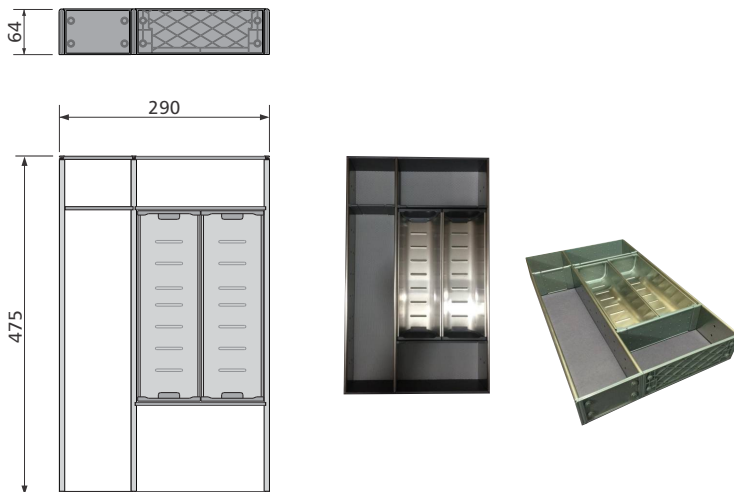
Código	Prof. da gaveta	Prof. x Larg.	Acabamento
<b>43456-i-290a</b>	500 mm	475 x 290 mm	Aço Inox



### ■ Módulo Base 07b

Módulo lateral adaptador (290mm) com 4 recipientes e 2 divisórias para gavetas de 500mm.  
(profundidade interna mínima: 476mm)

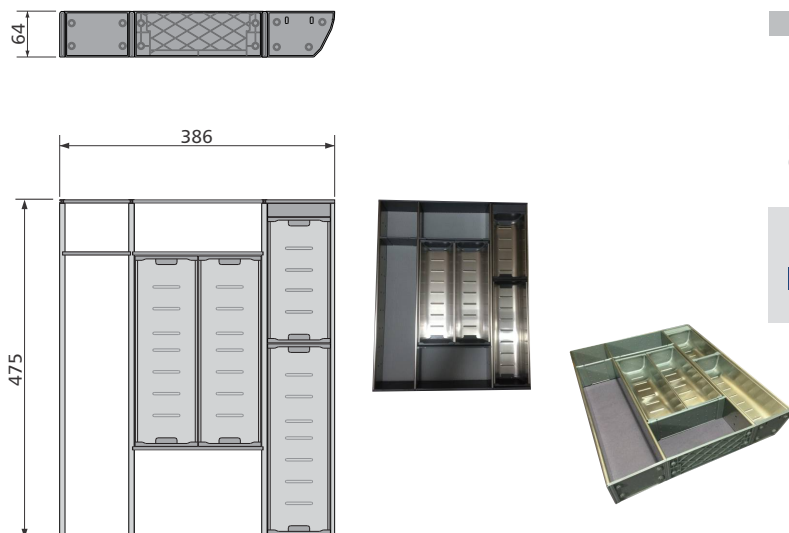
Código	Prof. da gaveta	Prof. x Larg.	Acabamento
<b>43456-i-290b</b>	500 mm	475 x 290 mm	Aço Inox



### ■ Módulo Base 07c

Módulo central (290mm) com 2 recipientes e 3 divisórias para gavetas de 500mm.  
(profundidade interna mínima: 476mm)

Código	Prof. da gaveta	Prof. x Larg.	Acabamento
<b>43456-i-290c</b>	500 mm	475 x 290 mm	Aço Inox



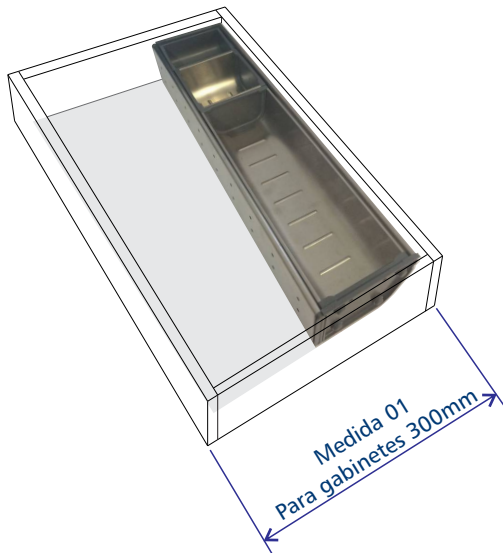
### ■ Módulo Base 08

Módulo (386mm) com 4 recipientes e 3 divisórias para gavetas de 500mm.  
(profundidade interna mínima: 476mm)

Código	Prof. da gaveta	Prof. x Larg.	Acabamento
<b>43456-i-386</b>	500 mm	475 x 386 mm	Aço Inox

### Gavetas p/ Gabinetes 300mm

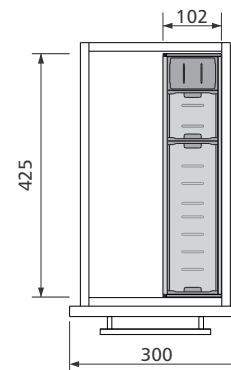
Confecção de laterais e recipientes em inox para gavetas de gabinetes 300mm com profundidade da gaveta de 450mm. (profundidade interna mínima:426mm)



Código	Largura Gabinete	Prof. da gaveta	Acabamento
<b>43455-i-300</b>	300 mm	450 mm	Aço Inox

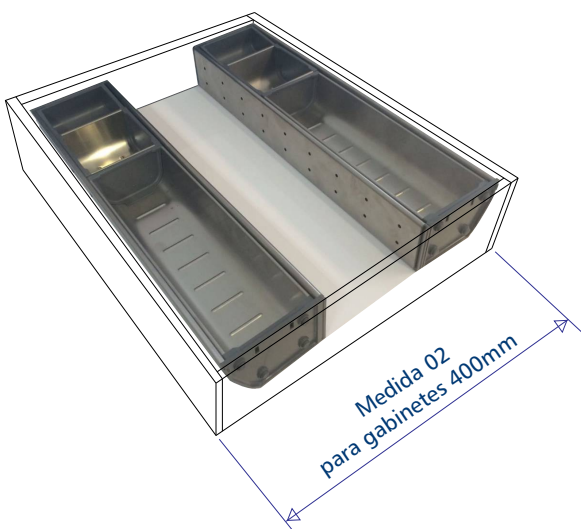


(1x) Módulo base 01

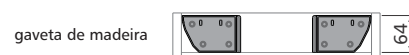
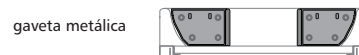


### Gavetas p/ Gabinetes 400mm

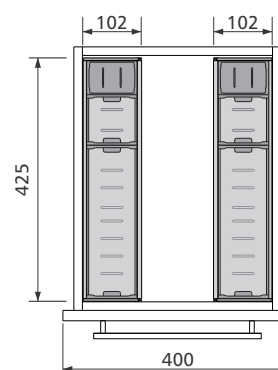
Confecção de laterais e recipientes em inox para gavetas de gabinetes 400mm com profundidade da gaveta de 450mm. (profundidade interna mínima:426mm)



Código	Largura Gabinete	Prof. da gaveta	Acabamento
<b>43455-i-400</b>	400 mm	450 mm	Aço Inox



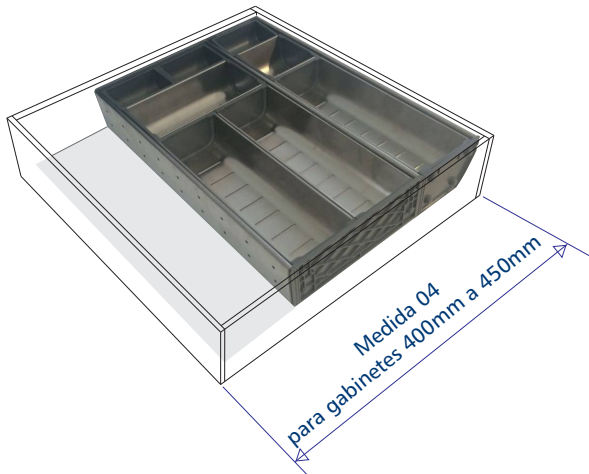
(2x) Módulo base 01





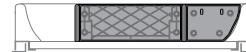
### Gavetas p/ Gabinetes 400mm a 450mm

Confeção de laterais e recipientes em inox para gavetas de gabinetes 400 a 450mm com profundidade da gaveta de 450mm. (profundidade interna mínima:426mm)

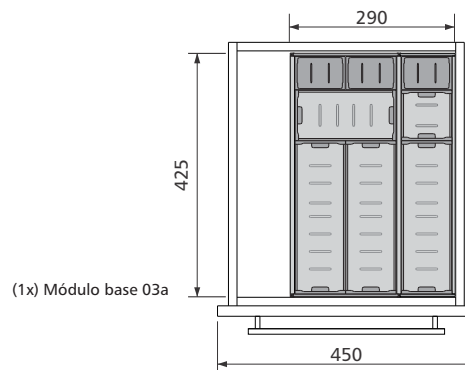
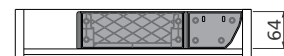


Código	Largura Gabinete	Prof. da gaveta	Acabamento
<b>43455-i-400.450</b>	400 a 450 mm	450 mm	Aço Inox

gaveta metálica

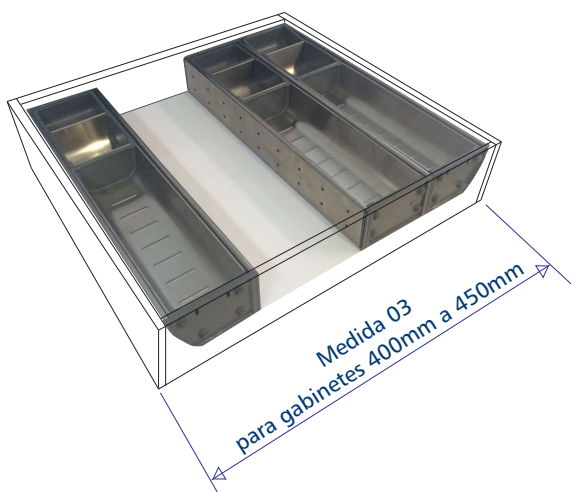


gaveta de madeira



### Gavetas p/ Gabinetes 450mm

Confeção de laterais e recipientes em inox para gavetas de gabinetes 450mm com profundidade da gaveta de 450mm. (profundidade interna mínima:426mm)

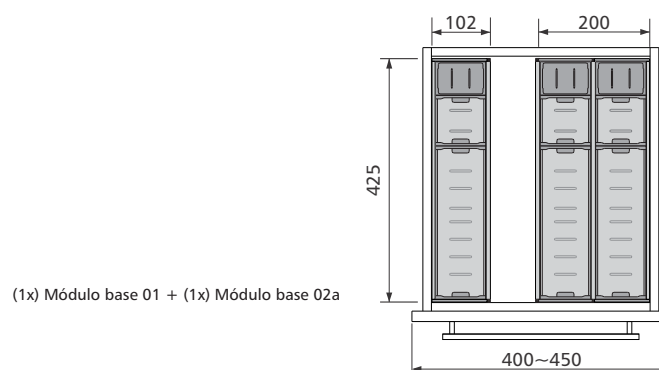
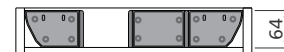


Código	Largura Gabinete	Prof. da gaveta	Acabamento
<b>43455-i-450</b>	450 mm	450 mm	Aço Inox

gaveta metálica

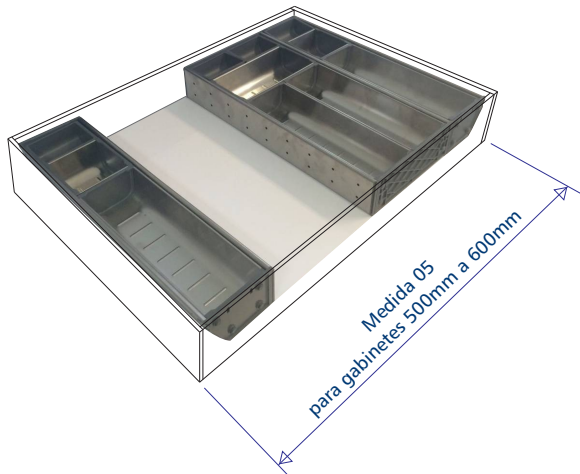


gaveta de madeira



### Gavetas p/ Gabinetes 500mm a 600mm

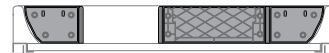
Confecção de laterais e recipientes em inox para gavetas de gabinetes 500 a 600mm com profundidade da gaveta de 450mm. (profundidade interna mínima:426mm)



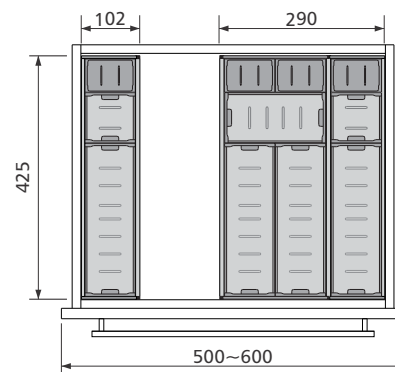
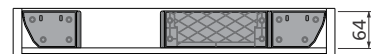
(1x) Módulo base 01 + (1x) Módulo base 03a

Código	Largura Gabinete	Prof. da gaveta	Acabamento
<b>43455-i-500.600</b>	500 a 600 mm	450 mm	Aço Inox

gaveta metálica

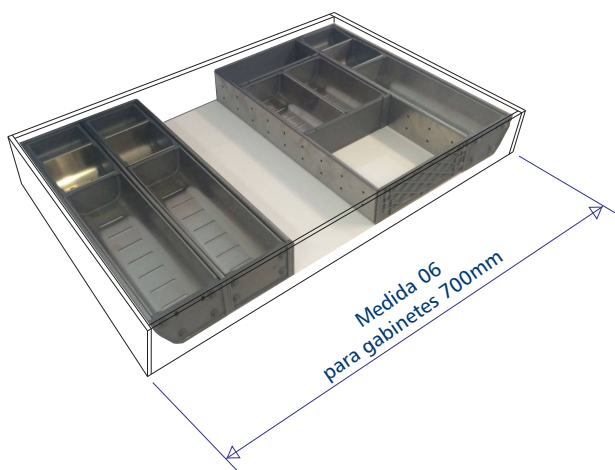


gaveta de madeira



### Gavetas p/ Gabinetes 700mm

Confecção de laterais e recipientes em inox para gavetas de gabinetes 700mm com profundidade da gaveta de 450mm. (profundidade interna mínima:426mm)



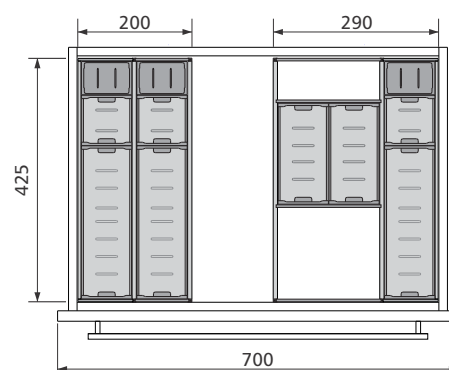
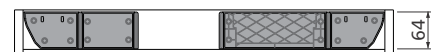
(1x) Módulo base 02a + (1x) Módulo base 03b

Código	Largura Gabinete	Prof. da gaveta	Acabamento
<b>43455-i-700</b>	700 mm	450 mm	Aço Inox

gaveta metálica

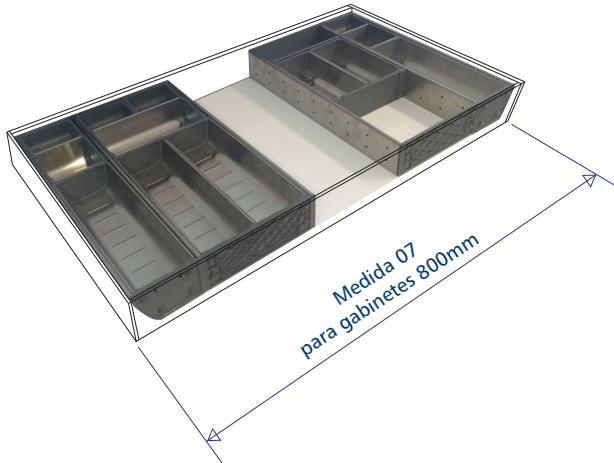


gaveta de madeira



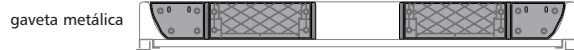
### Gavetas p/ Gabinetes 800mm

Confecção de laterais e recipientes em inox para gavetas de gabinetes 800mm com profundidade da gaveta de 450mm. (profundidade interna mínima:426mm)



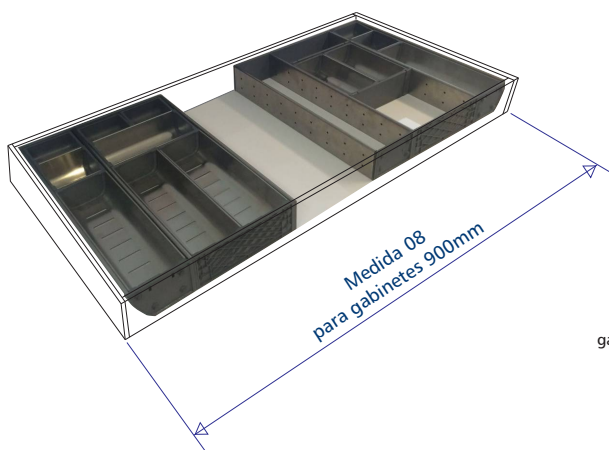
(1x) Módulo base 03a + (1x) Módulo base 03b

Código	Largura Gabinete	Prof. da gaveta	Acabamento
<b>43455-i-800</b>	800 mm	450 mm	Aço Inox



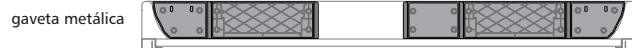
### Gavetas p/ Gabinetes 900mm

Confecção de laterais e recipientes em inox para gavetas de gabinetes 900mm com profundidade da gaveta de 450mm. (profundidade interna mínima:426mm)



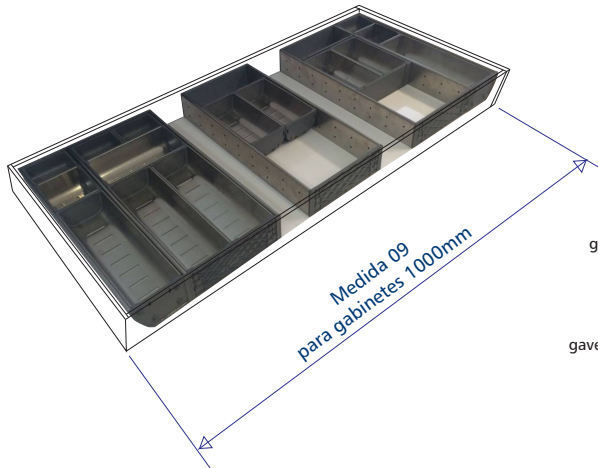
(1x) Módulo bas 03a + (1x) Módulo base 04

Código	Largura Gabinete	Prof. da gaveta	Acabamento
<b>43455-i-900</b>	900 mm	450 mm	Aço Inox



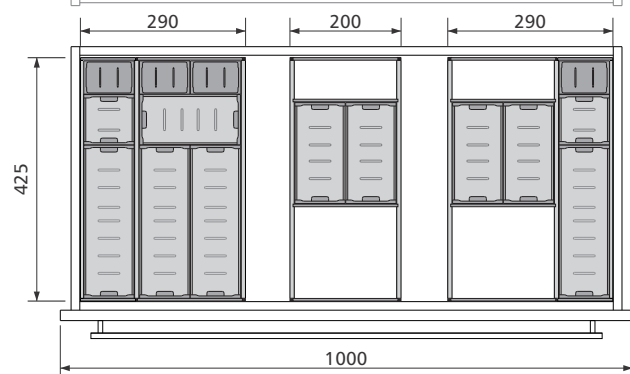
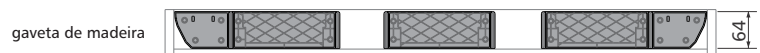
### Gavetas p/ Gabinetes 1000mm

Confecção de laterais e recipientes em inox para gavetas de gabinetes 1000mm com profundidade da gaveta de 450mm. (profundidade interna mínima:426mm)



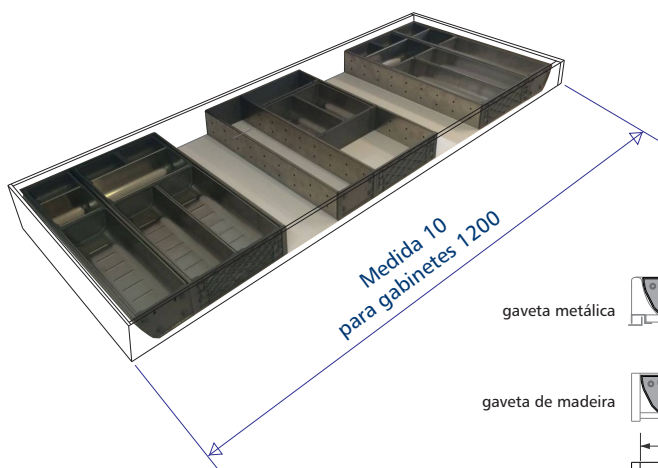
(1x) Módulo base 03a + (1x) Módulo base 02b + (1x) Módulo base 03b

Código	Largura Gabinete	Prof. da gaveta	Acabamento
<b>43455-i-1000</b>	1000 mm	450 mm	Aço Inox



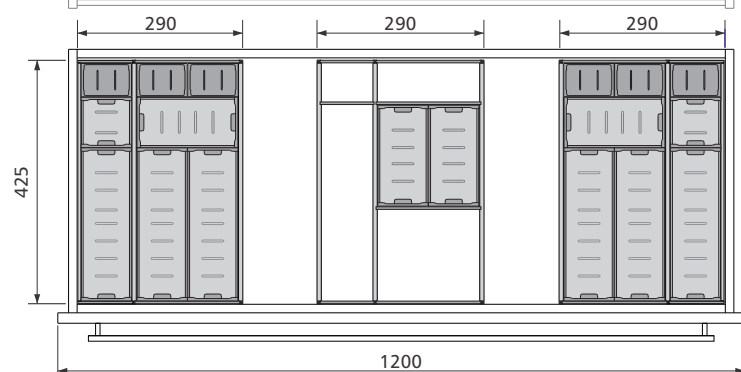
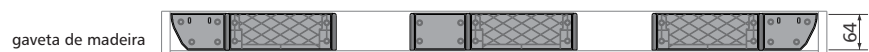
### Gavetas p/ Gabinetes 1200mm

Confecção de laterais e recipientes em inox para gavetas de gabinetes 1200mm com profundidade da gaveta de 450mm. (profundidade interna mínima:426mm)



(2x) Módulo base 03a + (1x) Módulo base 03c

Código	Largura Gabinete	Prof. da gaveta	Acabamento
<b>43455-i-1200</b>	1200 mm	450 mm	Aço Inox



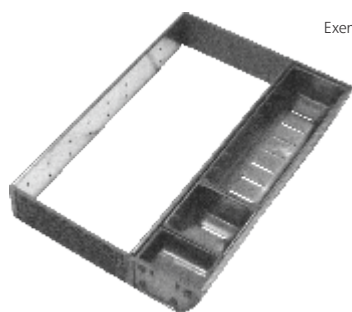


## ■ Módulo adaptador com canto arredondado

Adaptação aos cantos internos da gaveta.

Código	Prof. da gaveta	Prof. x Larg.	Acabamento
<b>43455-I</b>	450 mm	425 x 105 mm	Aço Inox
<b>43456-I</b>	500 mm	475 x 105 mm	Aço Inox

<sup>1</sup>Para um perfeito encaixe é necessária a utilização de espaçadores para completar os espaços vazios  
<sup>2</sup>As combinações variam de acordo com a tabela de proporções na página 14



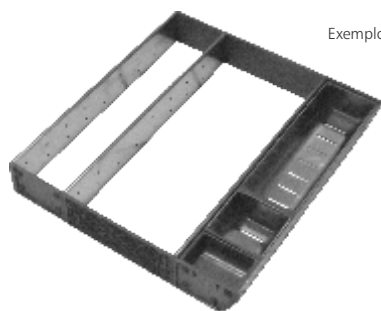
Exemplo da capacidade de organização máxima,<sup>2</sup> considerando os recipientes maiores.



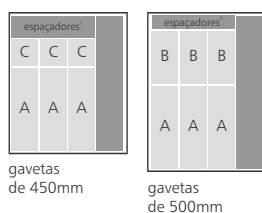
Com 2 recipientes e um espaçador.  
O canto arredondado é ideal para uma acoplagem perfeita na lateral de gavetas metálicas.

Código	Prof. da gaveta	Prof. x Larg.	Acabamento
<b>43457-290</b>	450 mm	425 x 290 mm	Aço Inox
<b>43458-290</b>	500 mm	475 x 290 mm	Aço Inox

<sup>1</sup>Para um perfeito encaixe é necessária a utilização de espaçadores para completar os espaços vazios  
<sup>2</sup>As combinações variam de acordo com a tabela de proporções na página 14



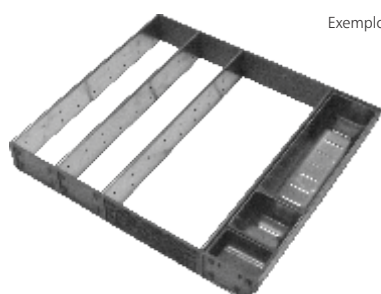
Exemplo da capacidade de organização máxima,<sup>2</sup> considerando os recipientes maiores.



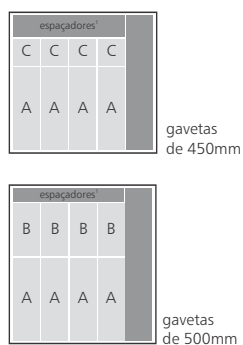
Com 2 recipientes e um espaçador.  
O canto arredondado é ideal para uma acoplagem perfeita na lateral de gavetas metálicas.

Código	Prof. da gaveta	Prof. x Larg.	Acabamento
<b>43457-390</b>	450 mm	425 x 390 mm	Aço Inox
<b>43458-390</b>	500 mm	475 x 390 mm	Aço Inox

<sup>1</sup>Para um perfeito encaixe é necessária a utilização de espaçadores para completar os espaços vazios  
<sup>2</sup>As combinações variam de acordo com a tabela de proporções na página 14



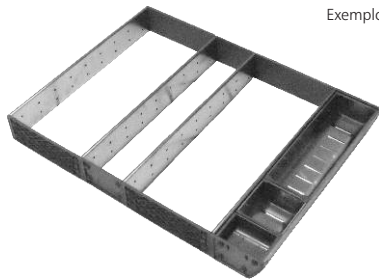
Exemplo da capacidade de organização máxima,<sup>2</sup> considerando os recipientes maiores.



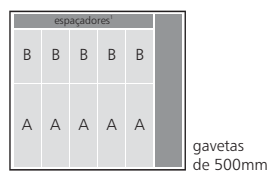
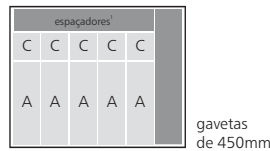
Com 2 recipientes e um espaçador.  
O canto arredondado é ideal para uma acoplagem perfeita na lateral de gavetas metálicas.

Código	Prof. da gaveta	Prof. x Larg.	Acabamento
<b>43457-485</b>	450 mm	425 x 485 mm	Aço Inox
<b>43458-485</b>	500 mm	475 x 485 mm	Aço Inox

<sup>1</sup>Para um perfeito encaixe é necessária a utilização de espaçadores para completar os espaços vazios  
<sup>2</sup>As combinações variam de acordo com a tabela de proporções na página 14



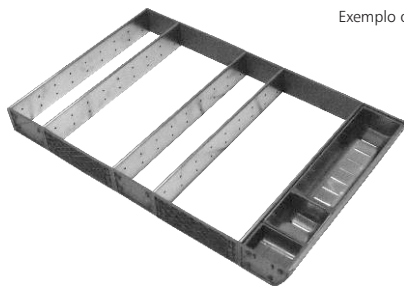
Exemplo da capacidade de organização máxima<sup>1</sup>, considerando os recipientes maiores.



Com 2 recipientes e um espaçador.  
O canto arredondado é ideal para uma  
acoplagem perfeita na lateral de gavetas metálicas.

Código	Prof. da gaveta	Prof. x Larg.	Acabamento
<b>43457-575</b>	450 mm	425 x 575 mm	Aço Inox
<b>43458-575</b>	500 mm	475 x 575 mm	Aço Inox

<sup>1</sup>Para um perfeito encaixe é necessária a utilização de espaçadores para completar os espaços vazios  
<sup>2</sup>As combinações variam de acordo com a tabela de proporções na página 14



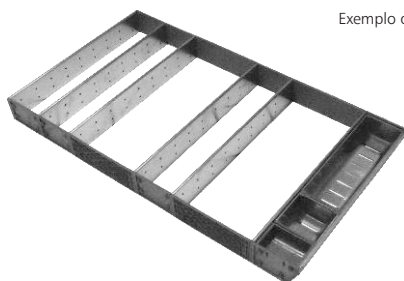
Exemplo da capacidade de organização máxima<sup>1</sup>, considerando recipientes maiores:



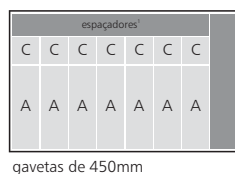
Com 2 recipientes e um espaçador.  
O canto arredondado é ideal para uma  
acoplagem perfeita na lateral de gavetas metálicas.

Código	Prof. da gaveta	Prof. x Larg.	Acabamento
<b>43457-670</b>	450 mm	425 x 670 mm	Aço Inox
<b>43458-670</b>	500 mm	475 x 670 mm	Aço Inox

<sup>1</sup>Para um perfeito encaixe é necessária a utilização de espaçadores para completar os espaços vazios  
<sup>2</sup>As combinações variam de acordo com a tabela de proporções na página 14



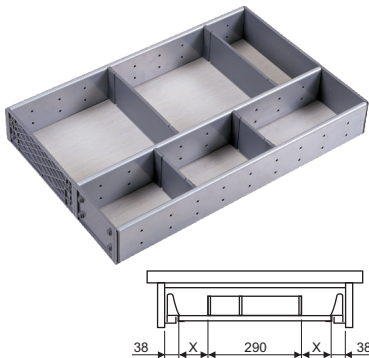
Exemplo da capacidade de organização máxima<sup>1</sup>, considerando recipientes maiores:



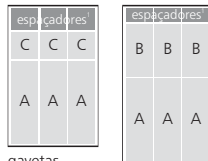
Com 2 recipientes e um espaçador.  
O canto arredondado é ideal para uma  
acoplagem perfeita na lateral de gavetas metálicas.

Código	Prof. da gaveta	Prof. x Larg.	Acabamento
<b>43457-770</b>	450 mm	425 x 770 mm	Aço Inox
<b>43458-770</b>	500 mm	475 x 770 mm	Aço Inox

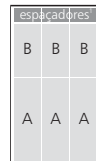
<sup>1</sup>Para um perfeito encaixe é necessária a utilização de espaçadores para completar os espaços vazios  
<sup>2</sup>As combinações variam de acordo com a tabela de proporções na página 14



Capacidade de organização máxima<sup>2</sup>, considerando os recipientes maiores.



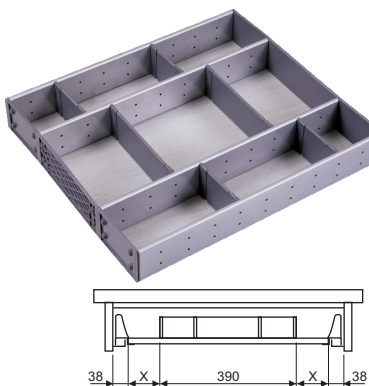
gavetas de 450mm



gavetas de 500mm

Código	Prof. da gaveta	Prof. x Larg.	Acabamento
<b>43400i</b>	450 mm	425 x 290 mm	Aço Inox
<b>43401i</b>	500 mm	475 x 290 mm	Aço Inox

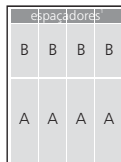
<sup>1</sup>Para um perfeito encaixe é necessária a utilização de espaçadores para completar os espaços vazios  
<sup>2</sup>As combinações variam de acordo com a tabela de proporções na página 14



Capacidade de organização máxima<sup>2</sup>, considerando os recipientes maiores.



gavetas de 450mm



gavetas de 500mm

Código	Prof. da gaveta	Prof. x Larg.	Acabamento
<b>43410i</b>	450 mm	425 x 390 mm	Aço Inox
<b>43411i</b>	500 mm	475 x 390 mm	Aço Inox

<sup>1</sup>Para um perfeito encaixe é necessária a utilização de espaçadores para completar os espaços vazios  
<sup>2</sup>As combinações variam de acordo com a tabela de proporções na página 14



Capacidade de organização máxima<sup>2</sup>, considerando os recipientes maiores.



gavetas de 450mm



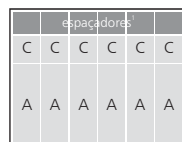
gavetas de 500mm

Código	Prof. da gaveta	Prof. x Larg.	Acabamento
<b>43420i</b>	450 mm	425 x 485 mm	Aço Inox
<b>43421i</b>	500 mm	475 x 485 mm	Aço Inox

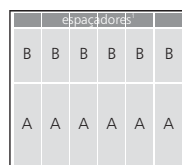
<sup>1</sup>Para um perfeito encaixe é necessária a utilização de espaçadores para completar os espaços vazios  
<sup>2</sup>As combinações variam de acordo com a tabela de proporções na página 14



Capacidade de organização máxima<sup>2</sup>, considerando os recipientes maiores.



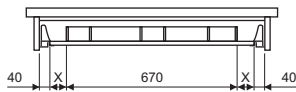
gavetas de 450mm



gavetas de 500mm

Código	Prof. da gaveta	Prof. x Larg.	Acabamento
<b>43430i</b>	450 mm	425 x 575 mm	Aço Inox
<b>43431i</b>	500 mm	475 x 575 mm	Aço Inox

<sup>1</sup>Para um perfeito encaixe é necessária a utilização de espaçadores para completar os espaços vazios  
<sup>2</sup>As combinações variam de acordo com a tabela de proporções na página 14



Capacidade de organização máxima<sup>1</sup>,  
considerando recipientes maiores:

espaçadores							
C	C	C	C	C	C	C	C
A	A	A	A	A	A	A	A

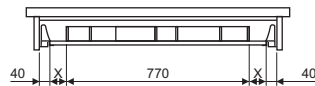
gavetas de 450mm

espaçadores							
B	B	B	B	B	B	B	B
A	A	A	A	A	A	A	A

gavetas de 500mm

Código	Prof. da gaveta	Prof. x Larg.	Acabamento
<b>43440i</b>	450 mm	425 x 670 mm	Aço Inox
<b>43441i</b>	500 mm	475 x 670 mm	Aço Inox

<sup>1</sup>Para um perfeito encaixe é necessária a utilização de espaçadores para completar os espaços vazios  
<sup>2</sup>As combinações variam de acordo com a tabela de proporções na página 14



Capacidade de organização máxima<sup>1</sup>,  
considerando recipientes maiores:

espaçadores								
C	C	C	C	C	C	C	C	C
A	A	A	A	A	A	A	A	A

gavetas de 450mm

espaçadores								
B	B	B	B	B	B	B	B	B
A	A	A	A	A	A	A	A	A

gavetas de 500mm

Código	Prof. da gaveta	Prof. x Larg.	Acabamento
<b>43450i</b>	450 mm	425 x 770 mm	Aço Inox
<b>43451i</b>	500 mm	475 x 770 mm	Aço Inox

<sup>1</sup>Para um perfeito encaixe é necessária a utilização de espaçadores para completar os espaços vazios  
<sup>2</sup>As combinações variam de acordo com a tabela de proporções na página 14



Código	Profundidade	Largura	Material	Cor
<b>43510</b>	390 a 490 mm	200 a 251 mm	PP	Cinza metálico



Código	Profundidade	Largura	Material	Cor
<b>43511</b>	390 a 490 mm	300 a 351 mm	PP	Cinza metálico





Código	Profundidade	Largura	Material	Cor
<b>43512</b>	390 a 490 mm	350 a 401 mm	PP	Cinza metálico



Código	Profundidade	Largura	Material	Cor
<b>43513</b>	390 a 490 mm	400 a 451 mm	PP	Cinza metálico



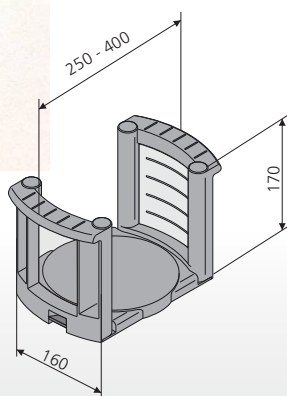
Código	Profundidade	Largura	Material	Cor
<b>43514</b>	390 a 490 mm	500 a 551 mm	PP	Cinza metálico



Código	Profundidade	Largura	Material	Cor
<b>43515</b>	390 a 490 mm	800 a 840 mm	PP	Cinza metálico



Regulagem de acordo com  
o diâmetro do prato



### Organizador de pratos

Feito em ABS na cor cinza.  
Proporciona praticidade e versatilidade  
na organização dos pratos podendo ser levado à mesa.  
Pode ser facilmente regulado para pratos  
com 180 à 310 mm de diâmetro.

Código	Material	Prof. mínima da gaveta	Emb.
43600	ABS	350 mm	1 kit



### Organizador com hastes

Sistema multifuncional de organização com hastes. Otimiza o aproveitamento de espaço no interior da gaveta. Este sistema de organização pode ser ajustado e combinado livremente sem necessidade de ferramentas, permitindo o planejamento e ajuste na organização dos objetos facilmente.

	<b>Barra limitadora</b>		
Código	Acabamento	Emb.	
<b>43227-IL</b>	Inox look	1,2 m	
	<b>Suportes p/ barra limitadora</b>		
Código	Emb.		
<b>43230-N</b>	1 par		
	<b>Clipe duplo</b>		
Código	Emb.		
<b>43231-N</b>	1 peça		
	<b>Acabamento p/ barra limitadora</b>		
Código	Emb.		
<b>43232-N</b>	1 peça		
	<b>Separador 90°</b>		
Código	Acabamento	Emb.	
<b>43235-IL</b>	Inox look	1	

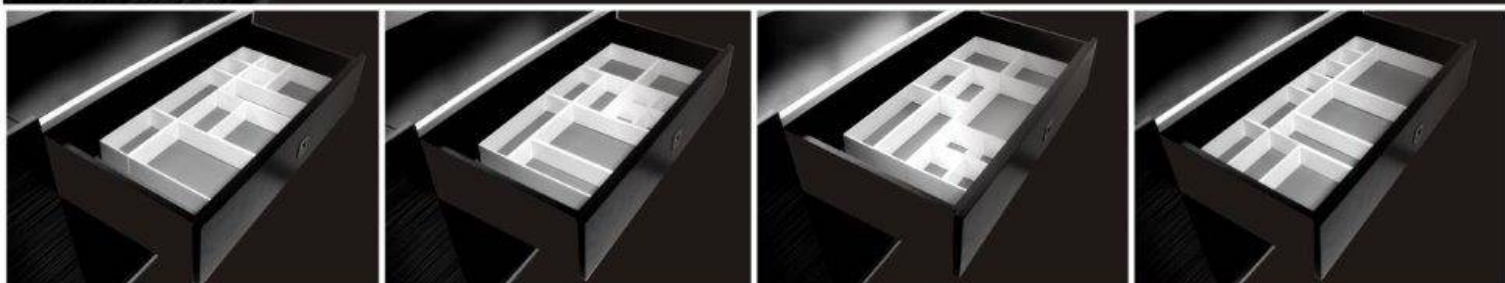


### Suporte para lateral de vidro

Para melhor aproveitamento de gavetas de 200 mm. Dificulta queda de objetos menores do seu interior. Proporciona um acabamento mais sofisticado para as gavetas.

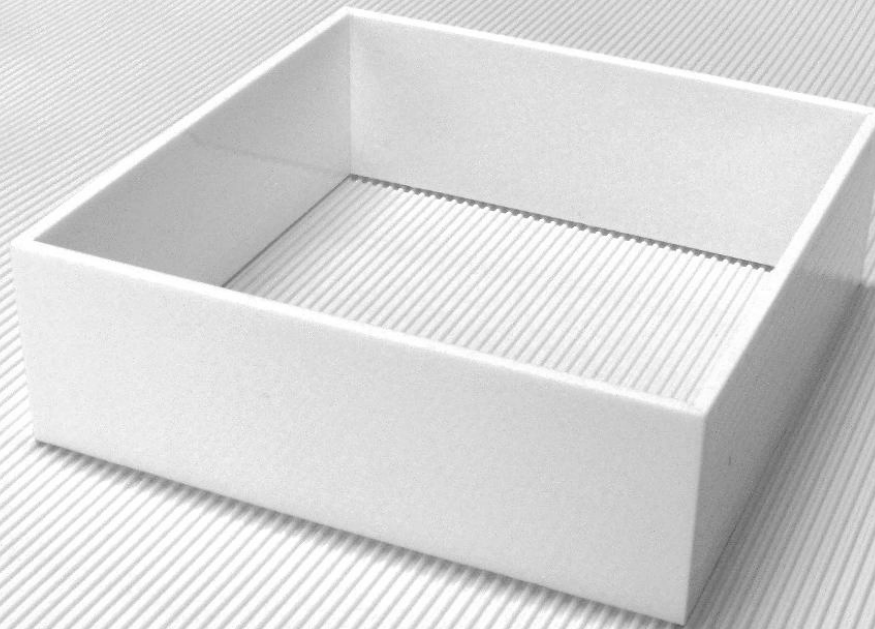
	<b>Suporte para lateral de vidro</b>	
Código	embalagem	
<b>43229-N</b>	1 conj.	

## Exemplos de aplicação do FLEXIO

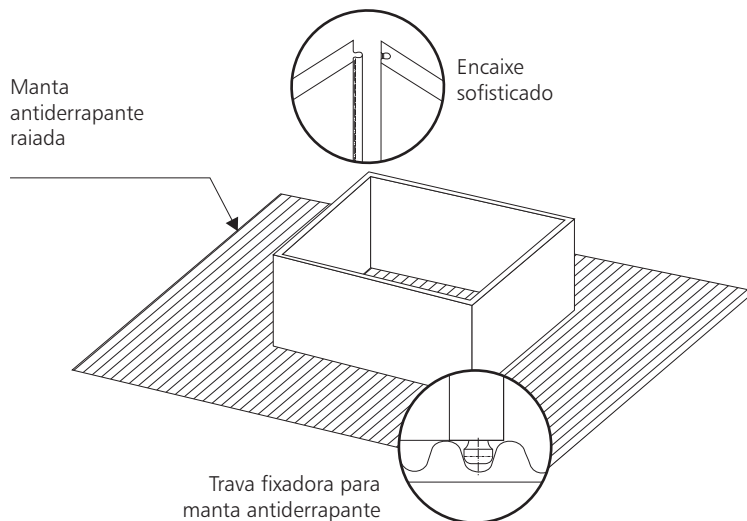
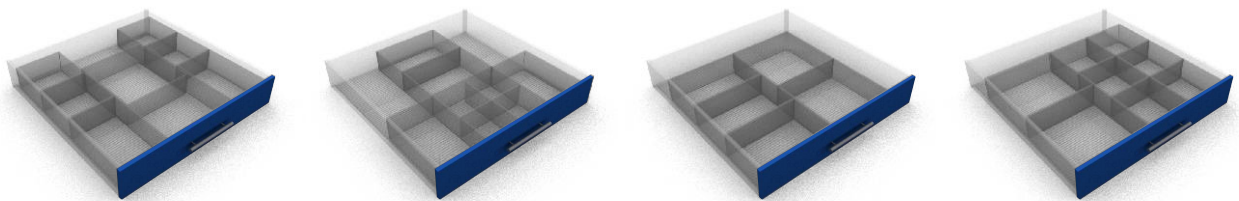


## Exemplos de aplicação do FLEXIO 55





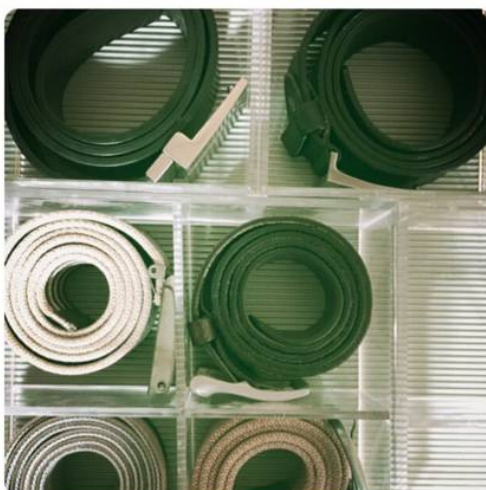
Flexio



### ■ Sistema de organizadores para gavetas e estantes

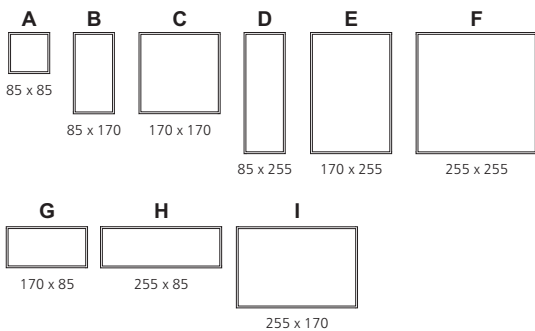
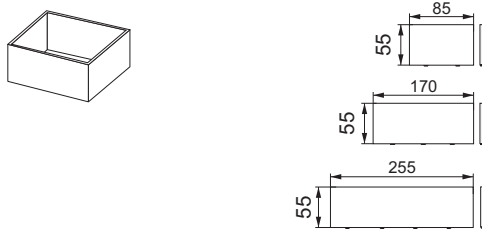
Múltiplas opções de montagem para todos os ambientes  
Com acabamento em resina resistente (ABS), transparente, branco ou preto, é ideal para gavetas de qualquer tamanho, podendo ser utilizado em cozinhas, salas, escritórios, home theaters e guarda-roupas.

## Exemplos de aplicação do FLEXIO 65

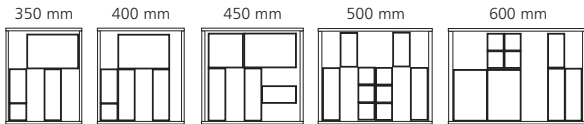


## Flexio 55

Ideal para organizar recipientes, talheres, embalagens.



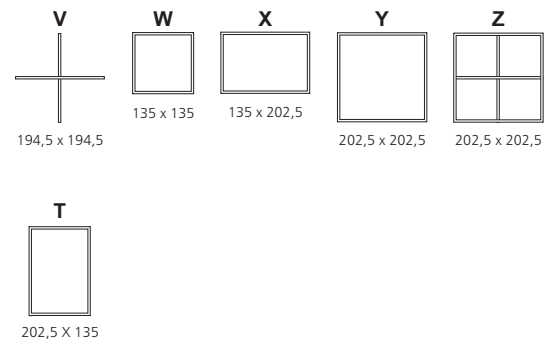
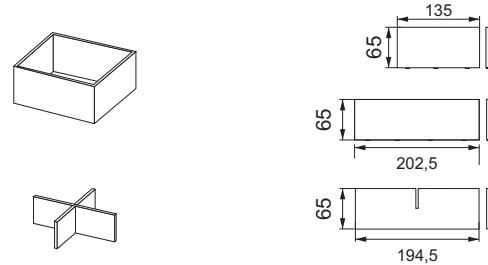
Simulações de exemplo:



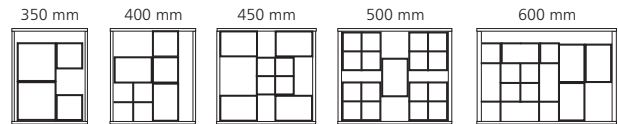
Código	Medidas (mm)	Cor
46000A-t	85 x 85	transparente
46000A-p	85 x 85	preto
46000A-b	85 x 85	branco
46000B-t	85 x 170	transparente
46000B-p	85 x 170	preto
46000B-b	85 x 170	branco
46000C-t	170 x 170	transparente
46000C-p	170 x 170	preto
46000C-b	170 x 170	branco
46000D-t	85 x 255	transparente
46000D-p	85 x 255	preto
46000D-b	85 x 255	branco
46000E-t	170 x 255	transparente
46000E-p	170 x 255	preto
46000E-b	170 x 255	branco
46000F-t	255 x 255	transparente
46000F-p	255 x 255	preto
46000F-b	255 x 255	branco
46000G-t	170 x 85	transparente
46000G-p	170 x 85	preto
46000G-b	170 x 85	branco
46000H-t	255 x 85	transparente
46000H-p	255 x 85	preto
46000H-b	255 x 85	branco
46000I-t	255 x 170	transparente
46000I-p	255 x 170	preto
46000I-b	255 x 170	branco

## Flexio 65

Ideal para organizar DVDs, Cds, gravatas, roupas íntimas, etc.



Simulações de exemplo:



Código	Medidas (mm)	Cor
46001V-t	194,5 X 194,5	transparente
46001V-p	194,5 X 194,5	preto
46001V-b	194,5 X 194,5	branco
46001W-t	135 X 135	transparente
46001W-p	135 X 135	preto
46001W-b	135 X 135	branco
46001X-t	135 X 202,5	transparente
46001X-p	135 X 202,5	preto
46001X-b	135 X 202,5	branco
46001Y-t	202,5 X 202,5	transparente
46001Y-p	202,5 X 202,5	preto
46001Y-b	202,5 X 202,5	branco
46001Z-t	202,5 X 202,5	transparente
46001Z-p	202,5 X 202,5	preto
46001Z-b	202,5 X 202,5	branco
46001T-t	202,5 X 135	transparente
46001T-p	202,5 X 135	preto
46001T-b	202,5 X 135	branco



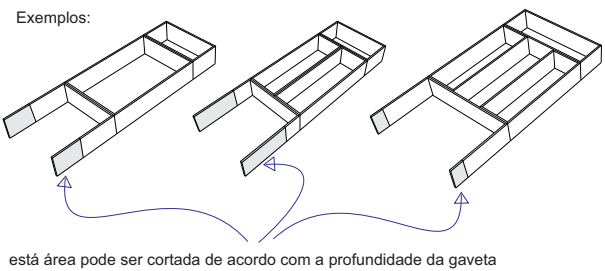
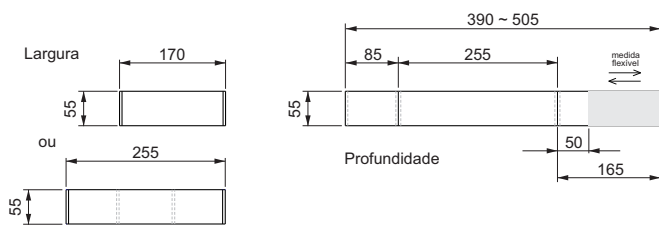


### ■ Módulos Organizadores Flexio Compact

- Com Flexio Compact oferecemos 2 módulos base para todas as gavetas e prateleiras de diferentes larguras e profundidades.
- Dois conceitos de medida para as duas áreas de cozinha e ambiente de quarto.
- Os módulos podem ser fornecidos nas profundidades sob medida.
- As larguras da gaveta definem a quantidade, combinação e posição das 2 larguras básicas a disposição.
- Larguras básicas para talher: 85, 170 e 255 mm
- Larguras básicas para acessórios: 135mm e 202,5mm

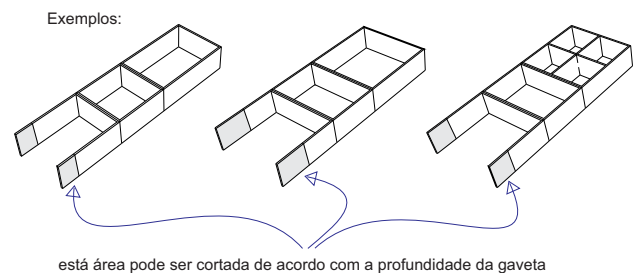
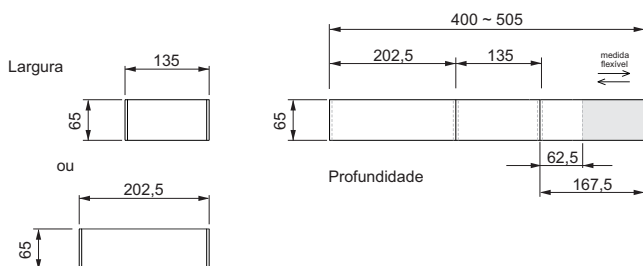
### Flexio 55

Ideal para organizar recipientes, talheres, embalagens.



### Flexio 65

Ideal para organizar DVDs, Cds, gravatas, roupas íntimas, etc.



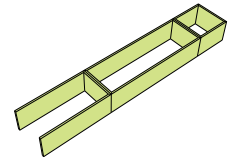
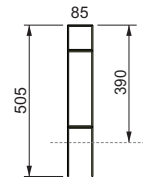
Módulos Flexio modelo Branco



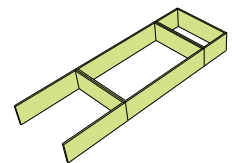
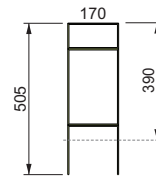
Módulos Flexio modelo Transparente

**Flexio 55** Ideal para Cozinha.  
Organizadores de talheres, recipientes e utensílios de cozinha

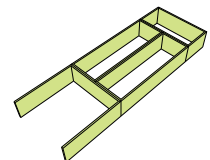
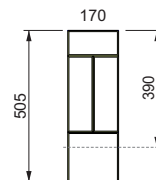
Código	Medidas A x L x P (mm)	Acabamento	Embalagem
<b>46002-C0-B</b>	55 x 85 x (390 a 505)	Branco	1 pç
<b>46002-C0-T</b>	55 x 85 x (390 a 505)	Transparente	1 pç



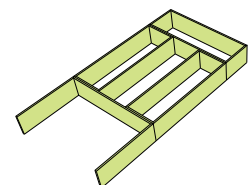
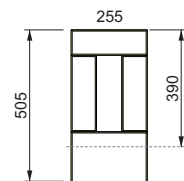
Código	Medidas A x L x P (mm)	Acabamento	Embalagem
<b>46002-C1-B</b>	55 x 170 x (390 a 505)	Branco	1 pç
<b>46002-C1-T</b>	55 x 170 x (390 a 505)	Transparente	1 pç



Código	Medidas A x L x P (mm)	Acabamento	Embalagem
<b>46002-C2-B</b>	55 x 170 x (390 a 505)	Branco	1 pç
<b>46002-C2-T</b>	55 x 170 x (390 a 505)	Transparente	1 pç

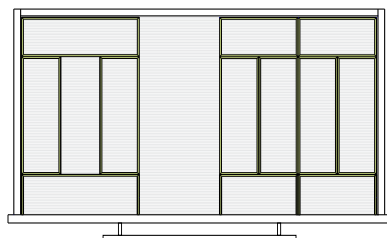


Código	Medidas A x L x P (mm)	Acabamento	Embalagem
<b>46002-C3-B</b>	55 x 255 x (390 a 505)	Branco	1 pç
<b>46002-C3-T</b>	55 x 255 x (390 a 505)	Transparente	1 pç

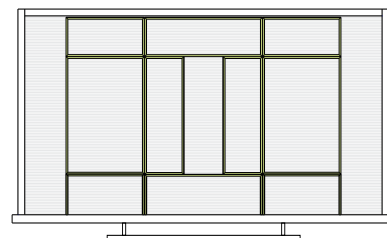
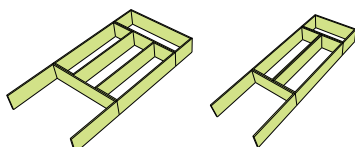


Exemplos de combinação na utilização dos módulos

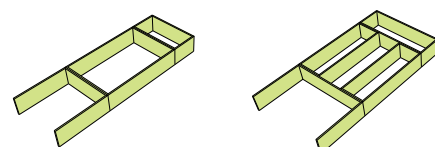
\* obs: cores meramente ilustrativas. Os acabamentos são : Branco ou Transparente



1x - 46002-C3-B  
2x - 46002-C2-B

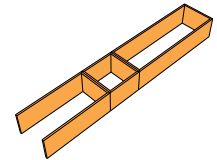
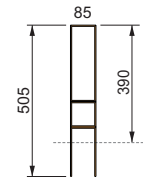


1x - 46002-C3-B  
2x - 46002-C1-B

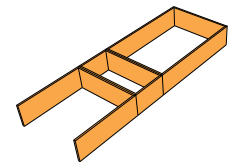
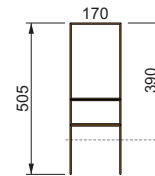


**Flexio 55** Ideal para Cozinha.  
Organizadores de talheres, recipientes e utensílios de cozinha

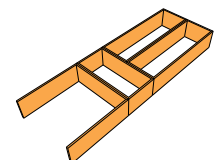
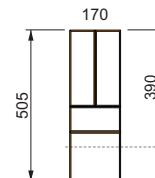
Código	Medidas A x L x P (mm)	Acabamento	Embalagem
<b>46003-C0-B</b>	55 x 85 x (390 a 505)	Branco	1 pç
<b>46003-C0-T</b>	55 x 85 x (390 a 505)	Transparente	1 pç



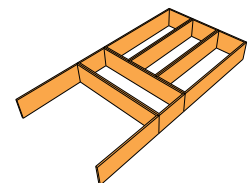
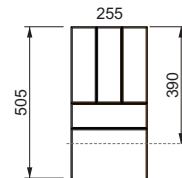
Código	Medidas A x L x P (mm)	Acabamento	Embalagem
<b>46003-C1-B</b>	55 x 170 x (390 a 505)	Branco	1 pç
<b>46003-C1-T</b>	55 x 170 x (390 a 505)	Transparente	1 pç



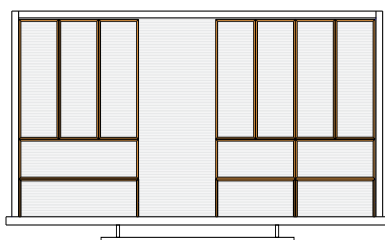
Código	Medidas A x L x P (mm)	Acabamento	Embalagem
<b>46003-C2-B</b>	55 x 170 x (390 a 505)	Branco	1 pç
<b>46003-C2-T</b>	55 x 170 x (390 a 505)	Transparente	1 pç



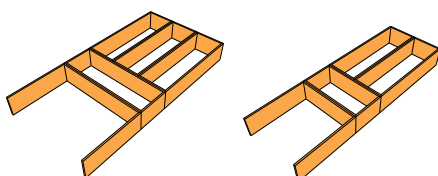
Código	Medidas A x L x P (mm)	Acabamento	Embalagem
<b>46003-C3-B</b>	55 x 255 x (390 a 505)	Branco	1 pç
<b>46003-C3-T</b>	55 x 255 x (390 a 505)	Transparente	1 pç



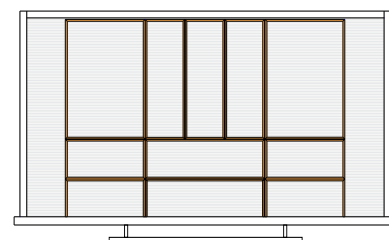
Exemplos de combinação na utilização dos módulos



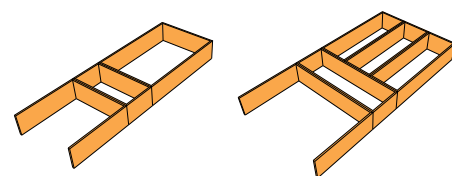
1x - 46003-C3-B  
2x - 46003-C2-B



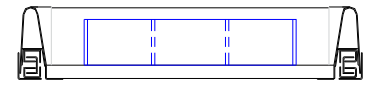
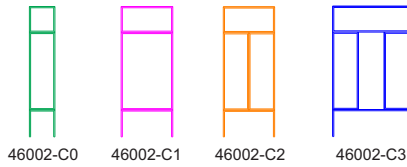
\* obs: cores meramente ilustrativas. Os acabamentos são : Branco ou Transparente



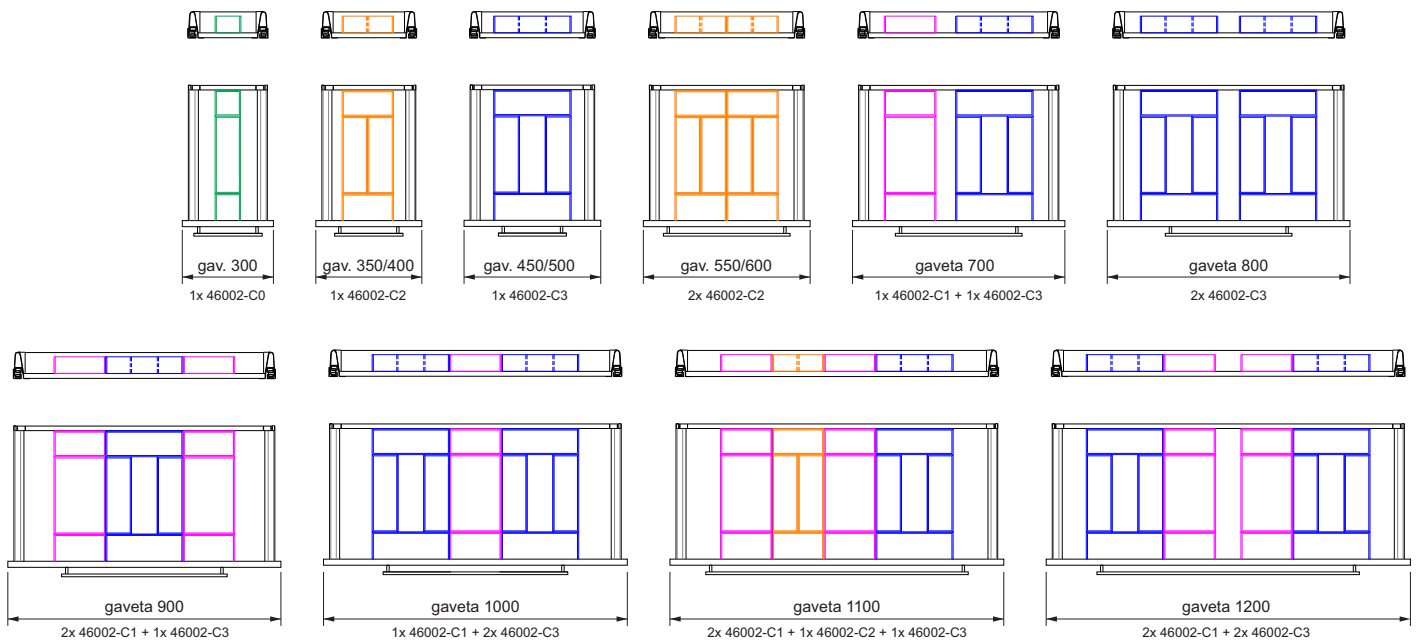
1x - 46003-C3-B  
2x - 46003-C1-B



Sugestões de configuração para  
Gavetas Metálicas (com lateral inclinada)

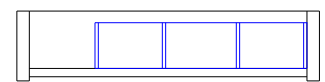
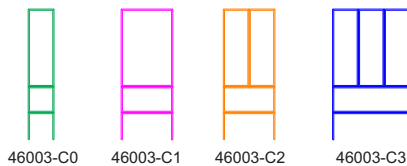


utilização com laterais inclinadas

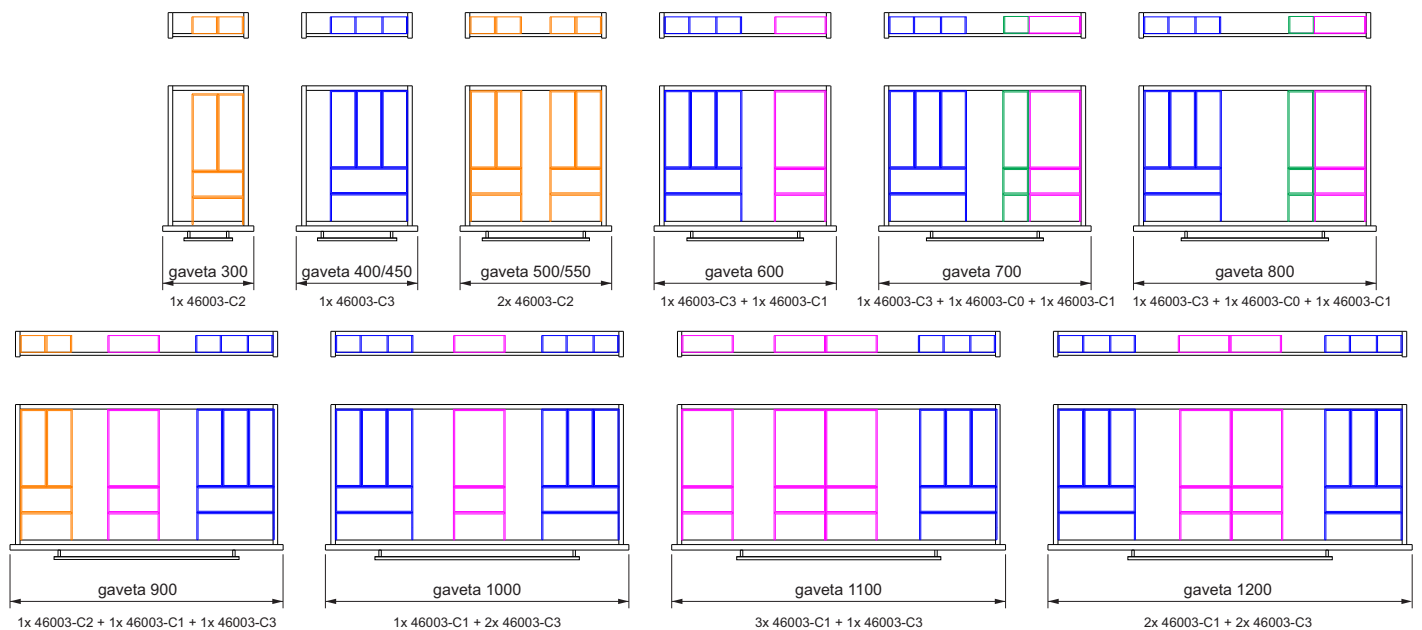


\* obs: medidas em milímetros

Sugestões de configuração para  
Gavetas de Metal ou Madeira  
(com lateral reta)



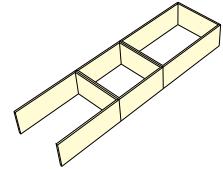
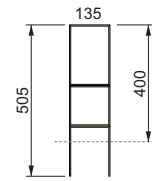
utilização com laterais retas



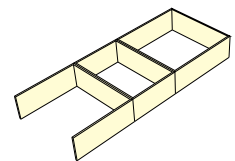
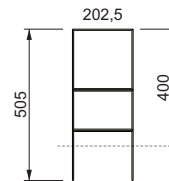
\* obs: medidas em milímetros

**Flexio 65** Ideal para armários roupeiro.

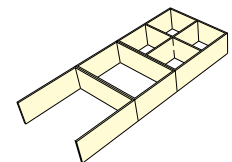
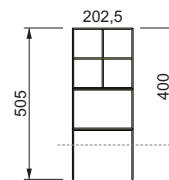
Código	Medidas A x L x P (mm)	Acabamento	Embalagem
<b>46005-C-B</b>	65 x 135 x (400 a 505)	Branco	1 pç
<b>46005-C-T</b>	65 x 135 x (400 a 505)	Transparente	1 pç



Código	Medidas A x L x P (mm)	Acabamento	Embalagem
<b>46006-C1-B</b>	65 x 202,5 x (400 a 505)	Branco	1 pç
<b>46006-C1-T</b>	65 x 202,5 x (400 a 505)	Transparente	1 pç



Código	Medidas A x L x P (mm)	Acabamento	Embalagem
<b>46006-C2-B</b>	65 x 202,5 x (400 a 505)	Branco	1 pç
<b>46006-C2-T</b>	65 x 202,5 x (400 a 505)	Transparente	1 pç

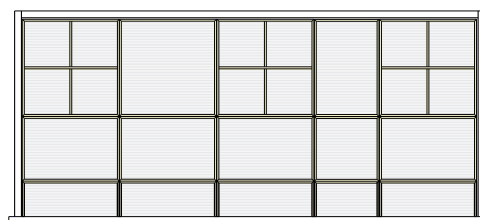


\* obs: cores meramente ilustrativas. Os acabamentos são : Branco ou Transparente

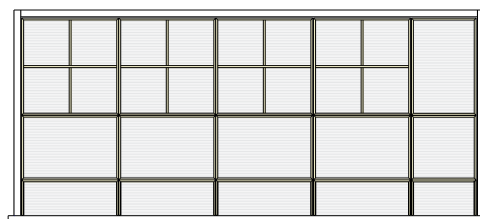
Organizadores de roupas íntimas, gravatas, cintos e bijuterias.



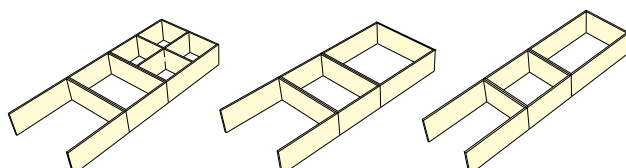
Exemplos de combinação na utilização dos módulos

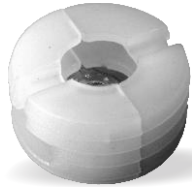


- 1x - 46005-C-T
- 1x - 46006-C1-T
- 3x - 46006-C2-T



- 1x - 46005-C-T
- 4x - 46006-C2-T

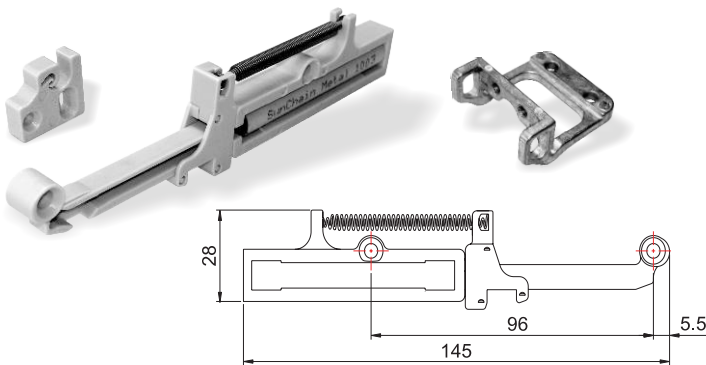
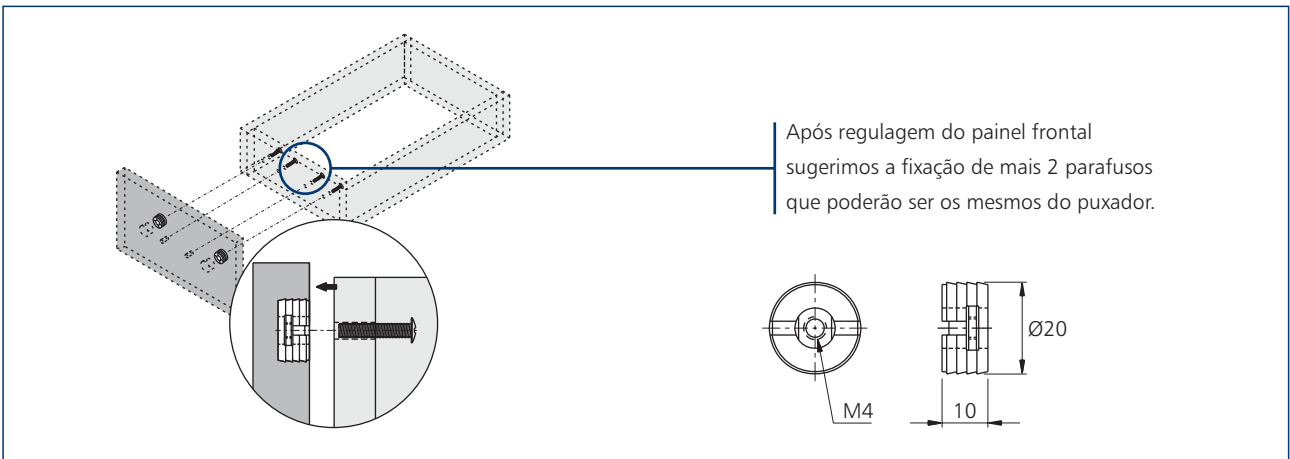




### Regulador frontal

Ferragem de ajuste horizontal e vertical para frente de gaveta.

Código	Acabamento	Embalagem
43900	PP Natural	10 pares

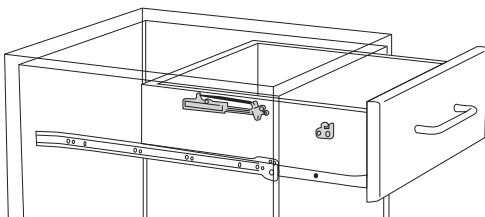


### Silent closing

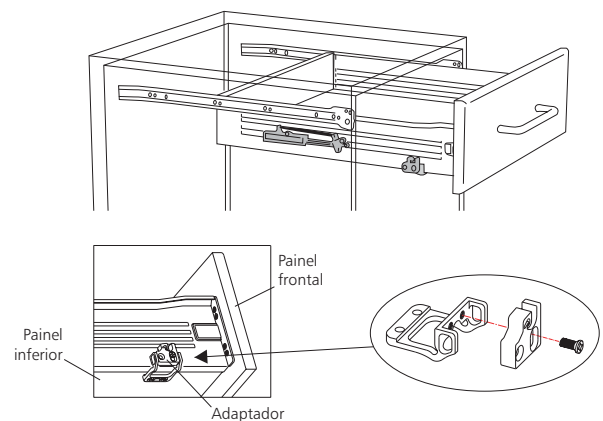
Fechamento suave para gavetas em gabinetes que utilizam corrediças Euro ou telescópica. Pode ser aplicado também em móveis já montados. Para gavetas metálicas ou de madeira.

código	material	cor	embalagem
44001	plástico / metal	cinza	1 conj.

Aplicação em gavetas de madeira



Aplicação em gavetas metálicas





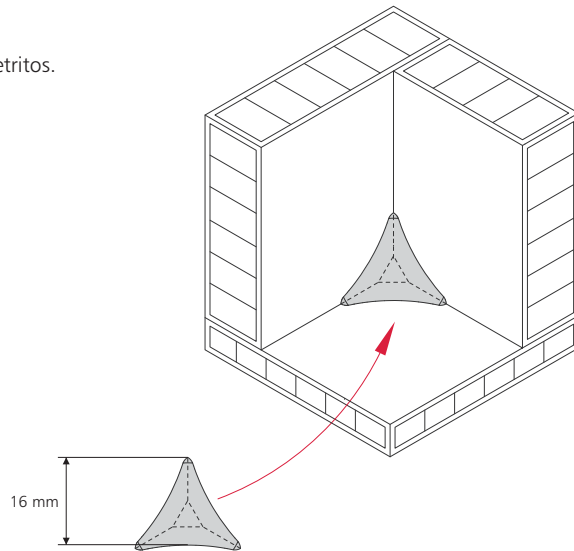
### ■ SiliClean

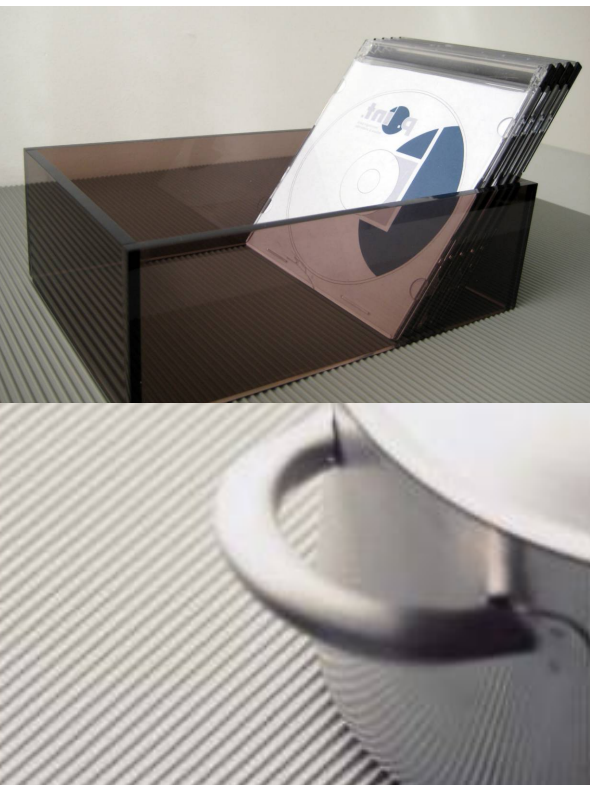
Protetor anti-poeira.

Colocado nos cantos do interior da gaveta, evita acúmulo de poeira e pequenos detritos.

Código	Acabamento	Embalagem
20080	Natural	100 unidades
20081	Branco	100 unidades

O SiliClean permite uma limpeza mais econômica do interior da gaveta por não deixar acumular poeira ou detritos. Com fixação fácil e rápida, tem característica auto-adesiva, não necessitando outro tipo de fixação adicional.





**Design**

**Praticidade**

**Qualidade**

**Medidas:**

- rolos na largura de 500 e 600 mm
- comprimento do rolo: 20 m

**Material:**

- Poliestireno

**Espessura:**

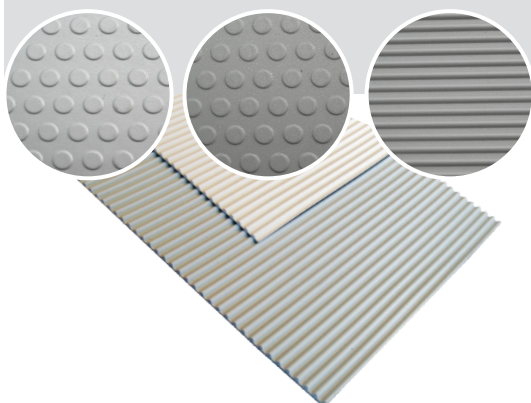
- Pontilhado: 1,3 mm
- Raiado: 1,5 mm

## Raiada ou pontilhada, essa é a questão!

### ■ Manta antiderrapante

Uma dúvida na escolha...

As duas texturas: pontilhada e raiada, oferecem algo para todos os gostos com a mesma propriedade antiderrapante..



Código	Textura	Largura	Acabamento
45000	Raiada	500 mm	Titânio
45001	Raiada	600 mm	Titânio
45002	Raiada	500 mm	Branco
45003	Raiada	600 mm	Branco
45004	Raiada	500 mm	Cinza Claro
45010	Pontilhada	500 mm	Cinza claro
45011	Pontilhada	600 mm	Cinza claro
45014	Pontilhada	500 mm	Titânio
45015	Pontilhada	600 mm	Titânio
45016	Pontilhada	500 mm	Prata
45017	Pontilhada	600 mm	Prata



## Diamante, Raiado, Trançado ou Pontilhado, estes são padrões...

### ■ Manta antiderrapante

Uma dúvida na escolha...

As quatro texturas: Diamante, Raiado, Trançado e Pontilhado, oferecem algo para todos os gostos com a mesma propriedade antiderrapante..

Código	Textura	Largura	Acabamento
45025-CE	Diamante	500 mm	Cinza escuro
45025-CC	Diamante	500 mm	Cinza Claro
45026-CC	Raiado	500 mm	Cinza Claro
45027-CE	Trançado	500 mm	Cinza escuro
45027-CC	Trançado	500 mm	Cinza Claro
45020-CC	Pontilhado	500 mm	Cinza Claro

#### Medidas:

- Perfis Diamante, Raiado, Trançado e Pontilhado rolos na largura de 500 mm
- comprimento dos rolos: 20 m

#### Material:

- E.V.A. (Espuma Vinílica Acetinada)

#### Espessura:

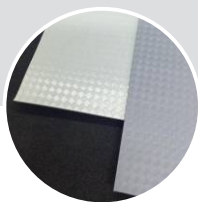
- Raiado: 1,3 mm
- Diamante: 1,0 mm
- Trançado: 1,0 mm
- Pontilhado: 1,0 mm



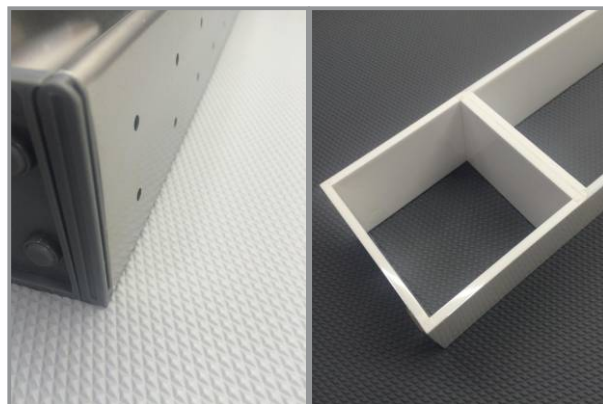
Diamante



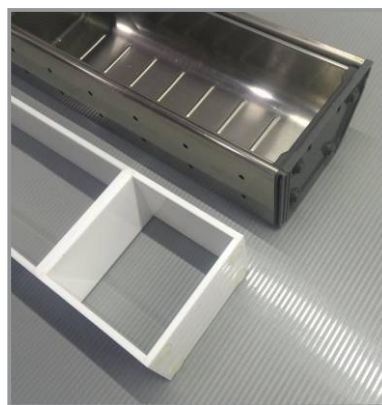
Raiado



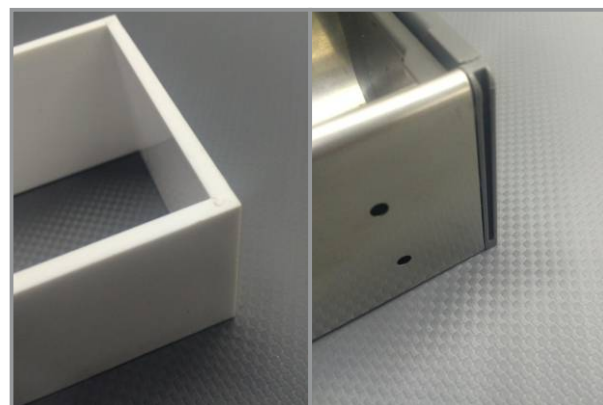
Trançado



Diamante

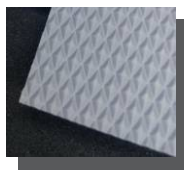


Raiado



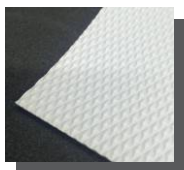
Trançado

45025-CE



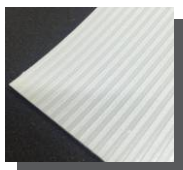
Manta antiderrapante, perfil "diamante", padrão: cinza escuro, largura: 500mm

45025-CC



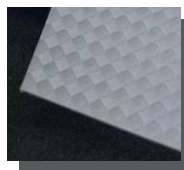
Manta antiderrapante, perfil "diamante", padrão: cinza claro, largura: 500mm

45026-CC



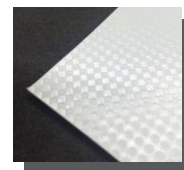
Manta antiderrapante, perfil "raiado", padrão: cinza claro, largura: 500mm

45027-CE



Manta antiderrapante, perfil "trançado", padrão: cinza escuro, largura: 500mm

45027-CC



Manta antiderrapante, perfil "trançado", padrão: cinza claro, largura: 500mm

45020-CC



Manta antiderrapante, perfil "pontilhada", padrão: cinza claro, largura: 500mm



### ■ Manta antiderrapante - Standard

Material de alta qualidade sem cheiro e sem aditivos nocivos;  
Proteção contra umidade;  
Resistente à gordura;  
Usada em armários, gavetas e sapateiras.

Código	Textura	Largura	Acabamento	Embalagem
45020-200	Pontilhada	480 mm	Titânio	2 m
45020-2000	Pontilhada	480 mm	Titânio	20 m

### Aplicação



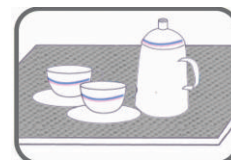
1  
Retire a poeira



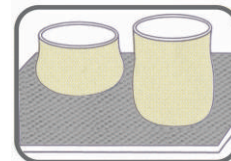
2  
Pode ser cortado de acordo com sua necessidade



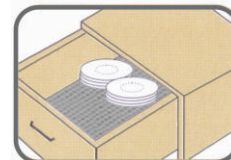
### Utilização



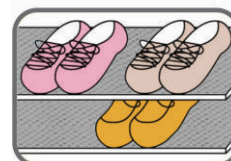
Bancadas



Prateleiras



Gavetas



Sapateiras

“Obs: Este padrão pontilhado é compatível para uso com o sistema de organização “FLEXIO”- (pág 32 ).”